



NUMEROLOGIA

O O  **PASIUNE
PROFESIE**

Diana Metin

Numerologia este fascinantă! Bogăția și profunzimea noii lumi care va apărea pe măsură ce pornim în această călătorie inspirată, ne va aduce îmbunătățirea și înfrumusețarea vieții noastre și a celor dragi. Când o transformăm în profesie, atunci avem șansa să contribuim la schimbarea lumii întregi.



Diana Metiu

Oxford Numerology Society®



Numerology.University® a fost fondată la 09 septembrie 2004 în București, România, de către profesorul fondator dr. Diana Metiu, Magister Numerolog la Vastu Canada, deschis de Asociația Știință, Inovare și Spiritualitate, sub numărul de înregistrare românesc 16397935.

Acum, sediul se află în Oxford, Marea Britanie, iar numele complet al instituției de învățământ este Oxford Numerology University®, deschisă de Oxford Numerology Society sub numărul de înregistrare din Marea Britanie 14923926.

Cursurile online au loc pe platforma zoom, iar comunicarea directă cu profesorii se face prin whatsapp.





Diana Mețiu

Magister numerolog, fondator al Oxford Numerology Society, decan al Oxford Numerology University, autoarea Standardului Occupational și a acreditării profesiei de numerolog în România, cu o experiență de sute de cursuri, ateliere, programe și consultații de numero-coaching, de numero-business-coaching, 1 la 1 și de grup, pentru clienți din România și din: Anglia, Austria, Belgia, Canada, Cehia, China, Cipru, Croația, Egipt, Elveția, Emiratele Arabe, Franța, Germania, Grecia, Italia, Japonia, Mali, Malta, Mexic, Olanda, Spania, Statele Unite și Suedia...

OXFORD NUMEROLOGY.UNIVERSITY® și comunitatea KARMA NUMEROLOGIA sunt instrumentele pe care le utilizează în lucrul cu pasionații și cursanții acestui domeniu.



Doctor în arte vizuale, MAGNA CVM LAVDE a Uniunii Autorilor și Realizatorilor de Film din România, cu o experiență de peste 25 de ani în comunicarea publică și consultanța de imagine, Profesor al Facultății de Arte Vizuale, Ph.D. Diana Mețiu susține cursuri, seminarii, conferințe și ateliere de istoria artei, estetică, limbaj plastic, new-media, producție cinematografică, creativitate, inovație, discurs public, coaching de business, cuplu și feminitate.

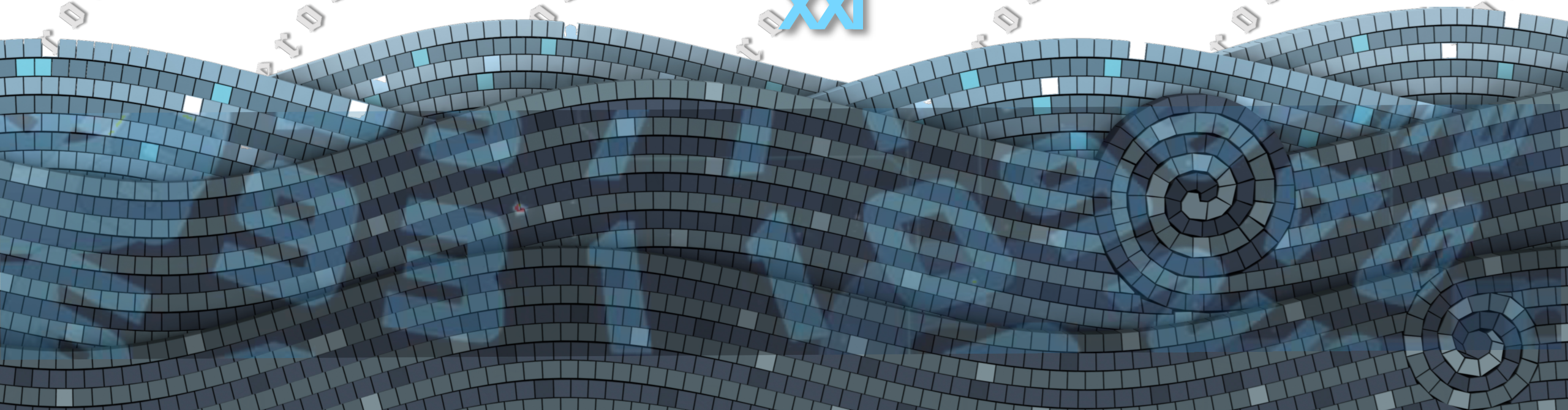
Antrenor de emisferă cerebrală dreaptă, specialist în desen holistic, realizatorul emisiunii TV “CE NU ȘTIM CĂ NU ȘTIM®” și al programului de dezvoltare creativă “O9FIINȚĂ®”, Diana Mețiu îi motivează pe cei din jur să își exerseze capacitățile creatoare și abilitățile inovative, în așa fel încât rezultatele obținute să fie probate, spectaculoase și împlinite în cel mai scurt timp posibil.





Diana Metin

PARTENERUL POTRIVIT și provocările secolului XXI





PARTENERUL POTRIVIT și provocările secolului XXI

Despre femeia și bărbatul de azi și de mâine,
din perspectiva psiho-numerologică și despre
relații în general

Diana Metin



FILMUL NUNUNU

Diana Metin



Spot publicitar Celine Dion COLECȚIE HAINE PENTRU COPII

2018 - Celebra interpretă Celine Dion a lansat o colecție de haine dedicată copiilor de până la 14 ani. Brandul colecției se numește Celinununu. Hainele au culori neutre, sunt create în așa fel ca și băieții și fetele să le poată îmbrăca indiferent de culoarea aleasă. Acest lucru permite copiilor să facă alegeri în afara stereotipurilor și normelor sociale.

Mesajul noii linii de haine, precum și al reclamei prin care a fost lansată, este aceea că nu ar trebui să ne creștem copiii după ANUMITE tipare. Altfel spus, nu trebuie să ne îmbrăcăm fetițele în roz și băieții în albastru, nu trebuie să le dăm păpuși sau mașinuțe doar pentru că sunt fetițe sau băieți.



Spot publicitar Celine Dion COLECȚIE HAINE PENTRU COPII

Conform descrierii de pe site-ul <https://www.nununuworld.com/> noua linie de îmbrăcăminte „le permite tinerilor să crească cu valori legate de egalitate și cu libertatea de a-și consolida propria personalitate bazată pe respect reciproc.”

În reclamă, artista spune:

„Copiii noștri – ei nu sunt cu adevărat copiii noștri, pentru că noi suntem numai elemente într-un lanț fără sfârșit, care este viața.”

„Pentru noi, continuă ea, ei înseamnă totul. Dar, în realitate, noi suntem doar o fracțiune din universul lor. Noi ne gândim la trecut; ei visează la ziua de mâine.”

„Putem să îi îndrumăm spre viitor, însă cursul viitorului va fi întotdeauna cel ales de ei.”



Spot publicitar Celine Dion COLECȚIE HAINE PENTRU COPII

Pentru lansarea acestei colecții inovative a fost creat un spot în care apare Celine Dion în calitate de agent secret la o maternitate. Intră în camera unde sunt separați băieții și fetele, îmbrăcați în roz și albastru, după care pulverizează cu un praf în încăpere și hainele devin alb-negru.

După acest lucru vine poliția și începe să o urmărească pe holurile spitalului. Ea nu reușește să scape de polițiști și în cele din urmă este arestată.

În final le spune oamenilor legii: „Eu sunt Celine Dion”.

NUMERO-LOGICA® - Partenerul potrivit și provocările secolului XXI®



Spot publicitar Celine Dion COLECȚIE HAINE PENTRU COPII



Diana A. Actin

NUMERO-LOGICA® - Partenerul potrivit și provocările secolului XXI®



Spot publicitar Celine Dion COLECȚIE HAINE PENTRU COPII

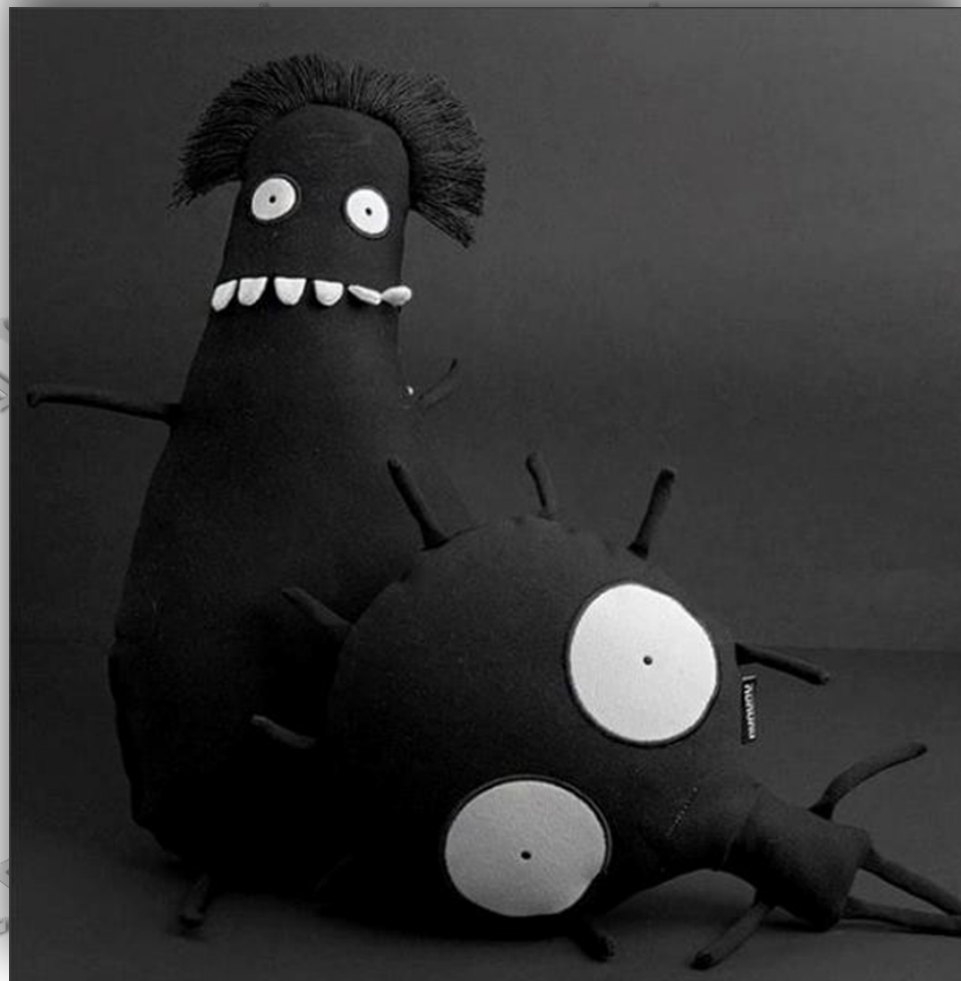


Diana A. Actin

NUMERO-LOGICA® - Partenerul potrivit și provocările secolului XXI®



Spot publicitar Celine Dion COLECȚIE HAINE PENTRU COPII



Diana Acțiu

NUMERO-LOGICA® - Partenerul potrivit și provocările secolului XXI®



Spot publicitar Celine Dion COLECȚIE HAINE PENTRU COPII



Diana Acțiu

NUMERO-LOGICA® - Partenerul potrivit și provocările secolului XXI®



Spot publicitar Celine Dion COLECȚIE HAINE PENTRU COPII



Diana A. Petru

NUMERO-LOGICA® - Partenerul potrivit și provocările secolului XXI®



Spot publicitar Celine Dion COLECȚIE HAINE PENTRU COPII



Artistic

NUMERO-LOGICA® - Partenerul potrivit și provocările secolului XXI®



Spot publicitar Celine Dion COLECȚIE HAINE PENTRU COPII



Diana Metin



Spot publicitar Celine Dion COLECȚIE HAINE PENTRU COPII



Copiii din reclamele
nununu sunt
prezentați cu
coarne de țap și
însemne diavolești.

Diana Metin

NUMERO-LOGICA® - Partenerul potrivit și provocările secolului XXI®



Spot publicitar Celine Dion COLECȚIE HAINE PENTRU COPII



nununu nununuworld • Follow

nununuworld #nununuworld #nununu
#nununuinspiration
joshuardodd Really?
remotewerwpa Black Philip is that
you??
daphnepodolak This seems a little
demonic 🙄🙄



159 likes

SEPTEMBER 18, 2016

Add a comment...

...Diana Metin

NUMERO-LOGICA® - Partenerul potrivit și provocările secolului XXI®



Spot publicitar Celine Dion COLECȚIE HAINE PENTRU COPII



Diana Metin

NUMERO-LOGICA® - Partenerul potrivit și provocările secolului XXI®



Spot publicitar Celine Dion COLECȚIE HAINE PENTRU COPII



Celine Dion



Spot publicitar Celine Dion COLECȚIE HAINE PENTRU COPII



Doi copii erau filmați, pe melodia lui Céline Dion, cum să fim intimi.

Diana Metin

NUMERO-LOGICA® - Partenerul potrivit și provocările secolului XXI®



Spot publicitar Celine Dion COLECȚIE HAINE PENTRU COPII



Diana Metin

NUMERO-LOGICA® - Partenerul potrivit și provocările secolului XXI®



Spot publicitar Celine Dion COLECȚIE HAINE PENTRU COPII



Diana Metin

NUMERO-LOGICA® - Partenerul potrivit și provocările secolului XXI®



Spot publicitar Celine Dion COLECȚIE HAINE PENTRU COPII



Diana Metin

NUMERO-LOGICA® - Partenerul potrivit și provocările secolului XXI®



Spot publicitar Celine Dion COLECȚIE HAINE PENTRU COPII



Diana Metin

NUMERO-LOGICA® - Partenerul potrivit și provocările secolului XXI®



Spot publicitar Celine Dion COLECȚIE HAINE PENTRU COPII



Diana Metin



Spot publicitar Celine Dion COLECȚIE HAINE PENTRU COPII

Preotul John Esseff din Scranton, Pennsylvania – a spus încă din ziua lansării acestei linii de haine:

„Când se naște un copil, care sunt primele cuvinte pe care le spunem despre acel omuleț venit pe lume? Este un băiat sau este o fată. Acesta este primul anunț miraculos la venirea unui copil pe lume. A spune că nu există nici o diferență este satanic.”



Spot publicitar Celine Dion COLECȚIE HAINE PENTRU COPII

Proprietarii nununu:
Iris Adler și Tali Milchberg

<https://www.nununuworld.com/>

<https://www.facebook.com/NununuBaby>

<https://www.instagram.com/nununuworld>



Diana Metin

NUMERO-LOGICA® - Partenerul potrivit și provocările secolului XXI®



Celine Dion Înainte de 2018



Diana Metin



Celine Dion Înainte după 2018



Diana Metin



Spot publicitar Celine Dion COLECȚIE HAINE PENTRU COPII

Marketingul de influență a devenit extrem de popular în ultimii câțiva ani, pe măsură ce lumea din jurul nostru devine mai avansată din punct de vedere tehnologic. Din ce în ce mai mult, companiile nou lansate apelează la acest tip de marketing spre a-și propulsa marca.

Vedete precum Gwen Stefani, Jennifer Garner, Kourtney Kardashian își îmbracă deja copilașii cu hainele **nununu**.

Marketingul de influență face mai mult decât să atașeze celebritatea unui brand. Celebritățile sunt figuri de încredere în comunitățile lor și își păstrează cu mare atenție urmăritorii loiali. În plus, celebritățile induc ideea că au cunoaștere și experiență despre ceea ce promovează.

Aceștia pot fi experți, cosmeticieni, artiști, modele și comedi



NFLUENȚAREA se produce, înafara publicității, chiar mai
ușor și eficient prin:

MODĂ

MUZICĂ

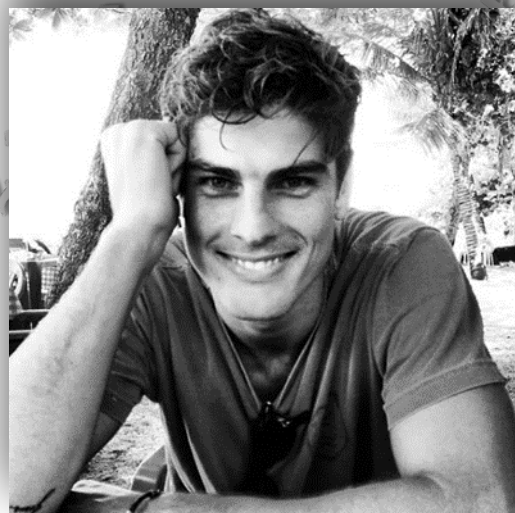
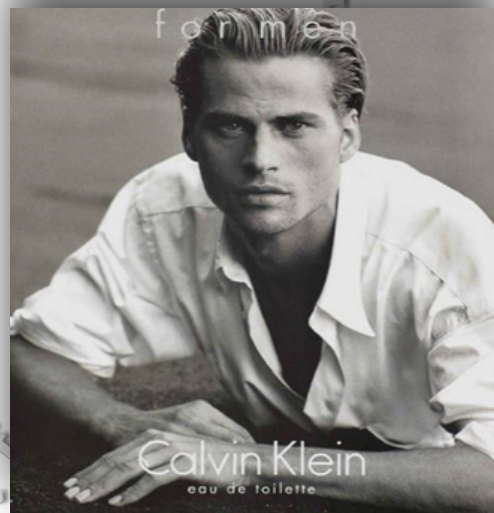
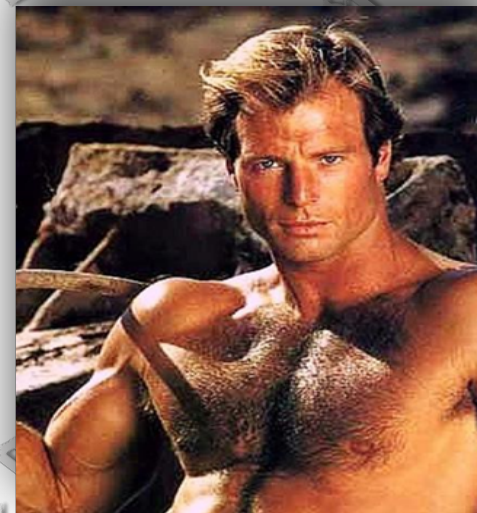
EVENIMENTE

FLIME

Și, implicit, prin modele de viață - ale vedetelor



Top models bărbați înainte de 2000



Diana Metin



Top models bărbați înainte de 2000



Diana Metin



Top models bărbați după de 2000



Diana Metin



Top models femei înainte de 2000



Diana Metin



Top models femei înainte de 2000



Diana Metin



Top models femei după de 2000



Diana Metin



Reacții la feminitate

<https://twitter.com/wallstwolverine/status/1641599070409052161>

“Într-un occident tembelizat, în blugi rupti, vulgarizat și îmbogățit în genuri, apare pe strada o femeie îmbrăcată în femeie.. 😏”



Diana Metin



Diverse exemple de prezentări de modă

Prezentare de modă masculină

Prezentare de modă mixtă

Prezentare de modă „prezervative”

Notiunea de frumos compromisă Prezentare de modă gay [https://](https://web.facebook.com/reel/593177882329820?fs=e&s=TleQ9V&_rdc=1&_rdr)

web.facebook.com/reel/593177882329820?fs=e&s=TleQ9V&_rdc=1&_rdr



Diana Metin



Muzică

Diavolul există pe un anumit ton muzical. Timp de secole, a fost numit intervalul diavolului „diabolus in musica”.

<<Acest ton muzical, se numește în teoria muzicii, „triton” deoarece este format din trei pași întregi. De la clasic la jazz, la rock și chiar la musical-ul de pe Broadway, tritonul transmite de la dragostea interzisă până la frică și sfidare.>>

Gerald Moshell, profesor de muzică la Trinity College din Hartford, Connecticut.

Richard Wagner, Preludiul „Tristan și Isolda” Miles Davis, "Walkin"

Pearl Jam, „Even Flow”

Leonard Bernstein, Prologul „West Side Story”.

Camille Saint-Saëns, „Danse macabre”, poem simfonic în sol minor, op. 40



Muzică

Christina Aguilera înainte de 2000



1991-1994



1995-1997



1998



1999

Christina María Aguilera (n. 18 decembrie 1980, Staten Island, New York City, New York, SUA) este o cântăreață, actriță și compozitoare de muzică pop americană, albumele sale au fost comercializate în aproape cincizeci de milioane de exemplare pe plan mondial, aspect ce o plasează pe artistă în ierarhia celor mai de succes muzicieni din toate timpurile.



Muzică

Christina Aguilera după de 2000 - 2020



2006



2010



2014

Diana Metin



Muzică

Christina Aguilera după de 2020



Diana Metin



Muzică

**Christina Aguilera
după de 2020**

[Christina Aguilera](#)

<https://youtu.be/wZQJluk0kt4?t=186>



Diana Metin



Evenimente

[Tunelul de la CERN](#)

Consiliul European pentru Cercetare Nucleară – CERN este cel mai mare laborator mondial pentru cercetarea particulelor elementare. A fost fondat în 1954, lângă Geneva, având 22 state membre, printre care și Israel. România a devenit membru CERN în 2015.

CERN are o rețea de 6 acceleratoare și 1 decelerator de particule, la care lucrează +10.000 de cercetători, ingineri și angajați, de +80 de naționalități diferite și care reprezintă +500 de universități din toată lumea.

CERN este cunoscut ca locul unde a fost creat web-ul. Aici există primul server din lume, computerul care avea lipit pe el biletul: "This machine is a server! Do not power down ever!" (Acest aparat este un server! Nu îl opriți niciodată!). La CERN sunt tot timpul computere de ultimă generație pentru a interpreta digital datele obținute experimental, iar rezultatele cercetărilor sunt făcute publice imediat tuturor cercetătorilor din lume.



Evenimente Olimpiada de la Londra

A XXX-a ediție a Jocurilor Olimpice s-a desfășurat la Londra, în Marea Britanie, învingând alți organizatori ca Moscova, New York, Madrid și Paris.

Au participat 10.820 de sportivi, veniți din 204 țări, pentru 26 de sporturi.

Ceremonia de deschidere a avut loc pe data de 27 iulie 2012, pe noul Stadion Olimpic, de 80.000 de locuri construit special pentru acest eveniment și care a costat 486 milioane de lire sterline.

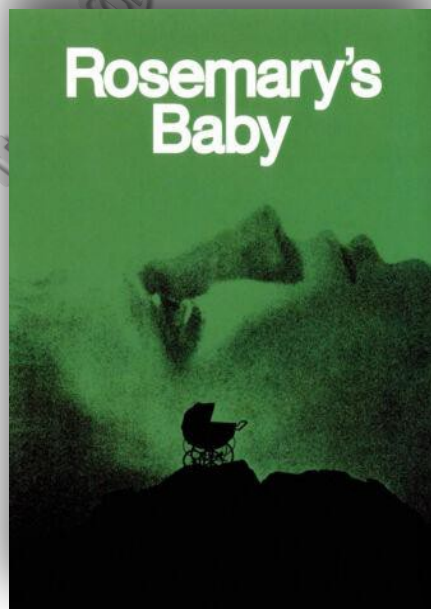


Film

Filme de groază înainte de 2000

Groaza era creată prin suspans

(apasă pe săgeata albastră pentru a viziona filmul)



1968



1974



1982



1990



1996

Diana Metin



Film

Filme de groază după 2000

Groaza este creată explicit - "graphic"

(apasă pe săgeata albastră pentru a viziona filmul)



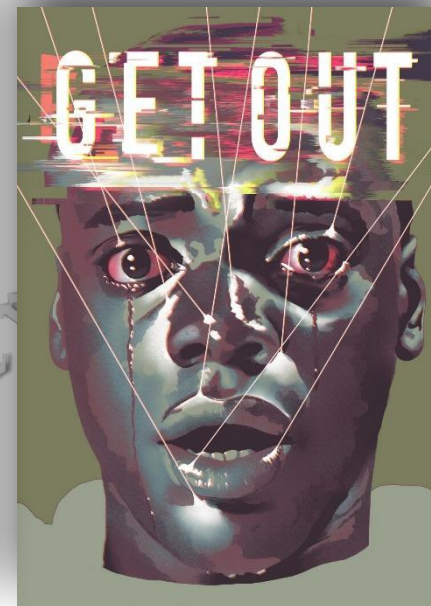
2002



2004



2014

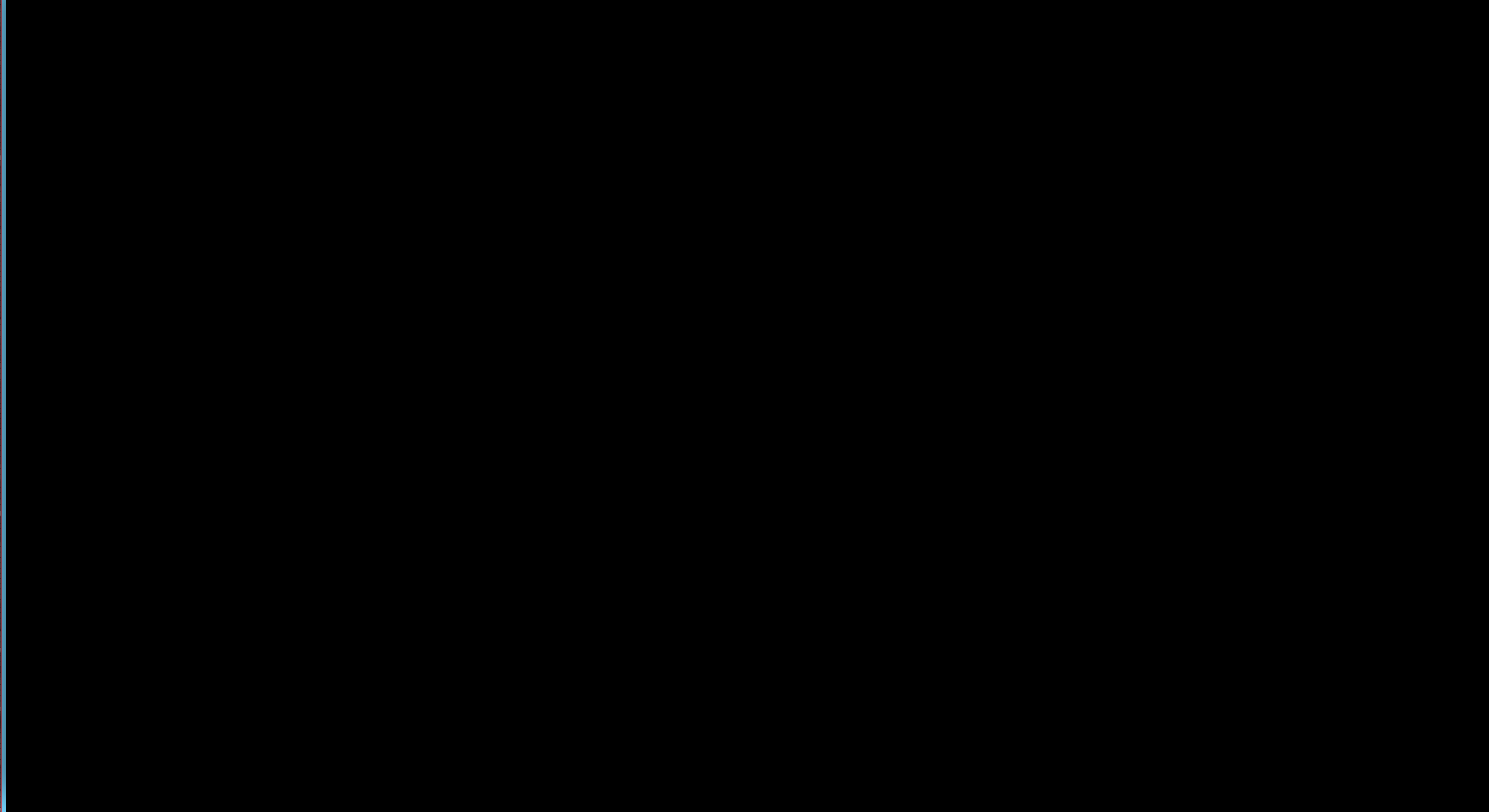


2017



2018

Diana Metin



Handwritten signature or text in the bottom right corner.



**Pe cât avansăm în “2”, pe atât avansăm în emoții...
dorim și vom dori “senzații” din ce în ce mai tari,
pentru că ne obișnuim din ce în ce mai mult și vrem
mai mult.... și mai mult... și mai mult ... de fapt
devenim mai NESIMȚITORI!**

Transhuman

Robotizare... Nanotehnologie...



Numerologic vorbind, am putea spune că acesta este un curs despre **2**.

Astfel:

2 - 1000 ani	2000 – 2999
20 - 100 ani	2000 – 2099
22 - 10 ani	2020 – 2029

Iar d. p. d. v. al elementelor de bază, am spune că acest curs este despre apă.

Iar d. p. d. v. psiho-emoțional am spune că acest curs este despre stări.

Iar d. p. d. v. bio-chimic, despre hormoni.

Și despre cum anume, toate acestea, influențează comportamentul oamenilor în relațiile lor.



Despre 2 în contextul mileniului

- Pornind din 2000 până în 2999, acest 2 va fi deasupra omenirii.
- Iar pentru urmașii noștri, 2200 - 2299, acest 2 va fi amplificat.
- Acum trăim ceva similar, pentru că suntem în deceniul 2020 - 2029.
- Ce să mai vorbim de prezent – amintiți-vă de anul 2022!
- Și putem să ne imaginăm anul 2222!
- Ce este cu acest 2? 2 este principiul feminin! Deci totul este atras în această feminitate, feminizare și efeminare!
- Ca orice principiu din acest univers, și acesta are două fețe - una cu polaritate plus și una cu polaritate minus.
- Din păcate, când vorbim de mase mari de oameni, sau când generalizăm – tendința este ca balanța să se încline către polaritatea minus.
- Și dacă nu suntem fericiți și nu reușim să ne îndreptăm cu bucurie către menirea noastră în viață, înseamnă că undeva greșim. Dacă dorim să ne înțelegem greșeala majoră ca omenire, merită să ne uităm, înainte de toate, la polaritatea minus a lui 2.



2XXX

Despre 2 în contextul mileniului

- Femeia e minunată! Dar nu tot timpul și nu oricând și nu oricum. Două condiții esențiale trebuie îndeplinite: SĂ IUBEASCĂ și SĂ FIE IUBITĂ. Altfel, toate aspectele negative vor ieși la suprafață!
- Pe cine să iubească? Și cine să o iubească?
- Înainte de toate este contrariul ei, principiul masculin, BĂRBATUL!
- Apoi mama ei, NATURA!
- Apoi copilul ei, VIAȚA!
- Și tatăl ei, DUMNEZEU!
- După cum deja cunoaștem natura lucrurilor, până acum și Dumnezeu, și Viața, chiar și Natura i-au arătat femeii iubire pentru iubire. Doar legea cauză-efect a împiedicat femeia să vadă, poate, în acest fel, lucrurile... Iar bărbatul funcționează la fel. Iubire pentru iubire.
- Dar ce înseamnă IUBIRE?



2XXX

Despre 2 în contextul mileniului

2 este legat de femeie, mamă și gândirea feminină. Acest lucru înseamnă că vom avea tendințe de manifestare mai feminine (cu toții, chiar și bărbații).

Femeia este, pe de o parte, să spunem, în latura ei negativă – nehotărâtă – azi vrea ceva mâine altceva, nu se cunoaște pe sine, labilă emoțional – azi e fericită, mâine nefericită, azi e supărată pe tine, mâine îi trece. Femeia poate fi plângăcioasă, să se vaite prea mult, să exagereze, fără limite, să facă crize de nervi și istericale, să se simtă neputincioasă și dependentă, mămoasă și grijulie până la sufocare sau excesiv de îngrijorată.



Despre 2 în contextul mileniului

Dar, în partea ei pozitivă, femeia e blândă, bună, diplomată, protectoare, știe să vorbească, știe ce au ceilalți nevoie să audă, știe să aline, să sfătuiască, să inspire, să motiveze, să fie sursă de energie pentru bărbatul ei, îi simte pe ceilalți, până la a-și folosi bioenergia pentru vindecarea lor.

Ceea ce înseamnă că în toată această perioadă de sub influența lui 2 există posibilitatea să avem tendințe de a ne manifesta în latura negativă a abordării feminine, dar soluția este să ne străduim să ne transformăm și să devenim, așa cum am descris, în latura pozitivă a femeii.



Despre 2 în contextul mileniului

Am mai spus că 2 este o cifră a interiorizării, introspecției, autoanalizei, pentru că mișcarea lui 2 este de la exterior spre interior, este o cifră care adună, care primește. De aceea este recomandat ca în această viață, în mod special în următorii 10 ani, când influența lui 2 este mai intensă, să ne întoarcem în interiorul nostru și să facem eforturi să ne înțelegem mai profund. Sau să ne întoarcem în sânul familiei, al grupurilor din care facem parte și să realizăm pace și armonie.

Pentru că tot 2 este cifra empatiei, a simțirii celuilalt, a parteneriatelor, a asocierii, ar fi meritat ca în 2022 să fi făcut parteneriate constructive, să ne fi asociat cu oameni care să ne ajute în evoluția noastră, să fi fost atenți la evitarea persoanelor nepotrivite.



Despre 2 în contextul mileniului

2XXX

Suferința poate veni, din dezamăgiri, trădări, scandaluri, bârfe legate de partener, orice fel de partener, nu mă refer numai la partenerii de viață. Poate fi posibilă aruncarea cu vorbe grele, țipetele, devoalarea secretelor, încălcarea promisiunilor, a cuvântului dat, este posibil să se vobească atunci când ar fi mai bine să se tacă și invers, să se tacă atunci când ar fi ceva important de spus. Toate acestea duc la lacrimi și nervi, furie și depresie. Emoțiile se pot dezvălui.

Așa că, merităm să învățăm să ne stăpânim emoțiile, să fim creatori de emoții pozitive, să facem față emoțiilor negative ale celorlalți și, mai mult, să îi ajutăm pe cei din jur să nu cadă în capcana emoțiilor negative.



Despre 2 în contextul mileniului

Ar fi potrivit să ne mai trecem în program să ne îmbunătățim comunicarea, vorbele noastre să devină mai puternice, mai eficiente și mai creatoare de emoții. Să devenim mai diplomați și mai asertivi.

Să ne conștientizăm bioenergia și să o dirijăm la comandă, unde dorim.

Să devenim mai maleabili, mai flexibili, mai înțelegători, mai buni, mai generoși...

(caracteristici feminine)

De adaugat la relații - cu câteva cuvinte

<https://www.facebook.com/share/r/RJySnB25NUfnc5FX/>



2XXX

Despre 2 în contextul mileniului

2 este o cifră care vorbește despre 1 și 1.

Dar 1 și 1 pot fi împreună sau pot fi separat. De aceea este foarte posibil ca o parte din oameni să tindă să se adune, să creeze comunități, să se asocieze, să facă parteneriate și chiar să se căsătorească sau să strângă și mai mult relațiile existente, iar alții dimpotrivă, să se separe.

Motivul va fi acela al unor păreri împărțite în două. Ca și cum lumea se poate desparti în două tabere: pro și contra a ceva, pe multiple paliere existențiale, de la particular la general și invers.



2XXX

Despre 2 în contextul mileniului

Acest lucru se produce și la nivel de individ. Adică, în mințile oamenilor va fi multă înDOlală, păreri înDOlte.

Pentru aceasta, este nevoie de valori profund umane care să ne facă să ieșim din aceste stadii nedorite, este nevoie de repere adevărate, de iubire, acceptare și dorința sinceră de armonizare.



Despre 2 în contextul mileniului

2XXX



2 AMPLIFICAT

ZERO - după orice cifră îi amplifică trăsăturile - atât cele negative, cât și cele pozitive. Oare, cât vom fi de înțelepți în acești ani, până când zero va deveni 1, respectiv până în 2100?



Despre 2 în contextul mileniului

Imaginați-vă tot ceea ce am descris la 2, amplificat! Cum ar arăta lumea noastră cu toate aspectele negative ale lui 2 amplificate? Am văzut, am înțeles, am realizat câte ceva încă din anul 2000, mai evident a fost în anul 2020, 2021 - păreri împărțite, separări, dualități, lumea nu mai știe ce să creadă, nu mai știe să deosebească adevărul de minciună... Îi este greu să mai adere la o idee, la o cauză și lumea se pierde...

La fel, imaginați-vă toate semnificațiile pozitive ale lui 2, amplificate. Ce lume minunată ar fi!

Iată, continuăm să fim martorii aceluiasi 2 amplificat și în anul 2022, dar și în toți anii care vor urma până la sfârșitul acestui secol și chiar al acestui mileniu.



Despre 2 în contextul mileniului

2 corespunde elementului APĂ

2XXX



DECI, energia lui 2 amplificată, ne poate face să ajungem ori “inundați” ori “secătuiți”, atât la propriu, cât și la figurat!

Diana Metin

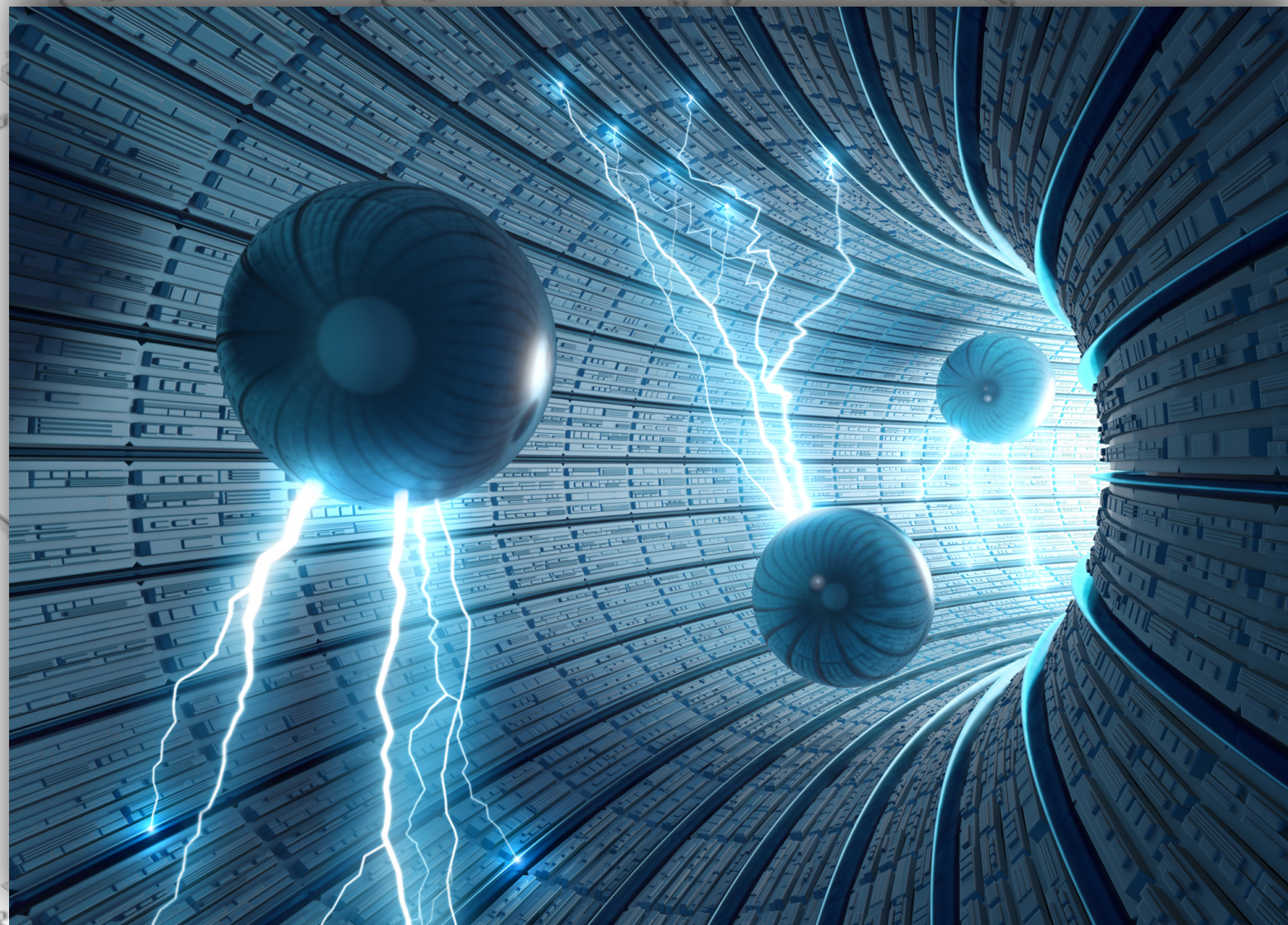


ZERO - se vorbește despre el ca de un portal sau ca de o gaură neagră. Dacă ne imaginăm un astfel de portal (și avem filme care ne-au creat deja o imagine despre acesta) putem vedea că este pe cât de atrăgător, pe atât de înfricoșător.

Diana Metin



Ceva parcă ne atrage, fără nici o putere de a ne opune și ceva parcă ne paralizează. Este frumos, fascinant, mistic, celest, de aceea este așa de greu să îl înțelegem. Parcă am vrea doar să-l admirăm. Aproximarea prea mare este periculoasă.



Diana Metin



ZERO este TOTUL sau NIMIC. Totul în sens de ÎNTREG, existență, Dumnezeu, posibilități infinite, uși gata să se deschidă pentru noi. Iar NIMIC în sens de gol, vid, lipsă, nici o posibilitate, uși închise. Când ne întâlnim cu nimicul, de fapt se deschid în fața noastră orice fel de posibilități... Doar să le descoperim.



Netin



Nu sunt linii clare de mers pe ele, noi suntem aceia care le putem crea. Este nevoie de înțelepciune pentru a crea linii benefice pentru noi și generațiile viitoare. Însă 0 fiind atât de permisiv, putem ajunge foarte departe, în extreme, atât +, cât și -. Deci, atenție, până unde mergem.

Cand ne întâlnim cu 0, spunem că suntem influențabili și factorii externi sunt cei care ne conduc către succes sau către eșec. Dar în cazul lumii întregi, cine sunt factorii externi? Vă invit să ne gândim cu responsabilitate la această afirmație numerologică.



Diana Metin



ZERO - ca portal, ne poate aduce ceva din lumile paralele, din planurile nevăzute, din supraconștient sau din subconștient, ori ne poate deschide calea către acestea. Putem profita cu acest 0 pentru a face astfel de conexiuni speciale. Atenție, cu cine / ce ne conectăm! Putem avea revelații sau putem cădea în niște capcane din care să nu mai știm cum să ieșim.

Diana Metin



În matricele psiho-energo-informaționale ale unor oameni, câteodată există anumite căsuțe libere, acolo unde deja există unul sau mai mulți zero. Merită să ne gândim cum anume pot lucra acești oameni cu propriile zero-uri, atunci când se află sub umbrela mare a unui zero universal. La fel, se pot uita când se află sub lecții de viață zero sau oriunde se întâlnesc cu zero în viețile lor - mai există și alte concepte numerologice care pot avea și valoarea 0.

ZERO - Centrați, aliniați, 100% în momentul prezent, 100% în acțiunile noastre, 100% în aici și acum, dedicați, atenți, prezenți, "pe fază"; nu insistăm acolo unde nu merge din prima, ușor și mergem cu toată energia atunci când primim semne că se poate (adică atunci când lucrurile merg ușor, ca unse...).

ZERO - vorbește și despre pauze, adică a nu face nimic, a ne opri din drumul nostru, a pune STOP. Pe mulți oameni anul 2020 i-a oprit în loc, nu au mai putut face lucrurile obișnuite, iar pentru alții, viața s-a oprit de tot.



IGNORANȚĂ



Diana Metin



IGNORANȚĂ

Ignoranța în general și ignorarea semenilor în mod special este cea mai gravă formă de privare de valori profund umane care ne afectează până la nivel fizic. Respectiv, corpul ajunge să sufere modificări fizice concrete!

Când omul nu mai este lăsat să fie ființă socială, nu mai este lăsat să intre în nici un fel de contact cu nimeni, nici fizic, nici verbal, nu mai este lăsat să primească iubire, să simtă că aparține cuiva, că este de folos cuiva - este afectat în mod profund. Fără acestea se sălbăticește.

Atenție, nu vorbim aici de singurătatea asumată, cum este cea a călugărilor, pentru că ei, de fapt, nu sunt privați de comunicare, ci au o comunicare mult mai importantă pentru ei și, se pare că suficientă, cea cu Dumnezeu.



IGNORANȚĂ

În situații de muncă, lipsa feed-back-ului ne scade drastic interesul și motivația pentru proiectele la care lucrăm, iar randamentul și performanțele noastre devin din ce în ce mai slabe.

Un copil nebăgat în seamă de mama lui, va asocia imediat acest lucru cu lipsa de iubire și va dezvolta un sentiment de vină, care va duce la varii reacții, în funcție de personalitatea acestuia, care mai de care mai distructive pentru viitorul adult care va deveni.

O femeie care este neascultată de partenerul ei de viață, va vedea în această atitudine o mare pedeapsă. Ca reacție, va încerca să-și pedepsească soțul în același fel. Problema este că tot ea va suferi mai mult. Această atitudine nu va duce la nimic bun.



IGNORANȚĂ

Femeile și bărbații sunt diferiți! Foarte diferiți! Deci reacționează diferit. Comunică diferit. Au așteptări diferite. Același cuvinte îi impresionează diferit.

Când bărbatul nu știe cum să reacționeze la nervii femeii, de cele mai multe ori se retrage. Dar nu din ignorare! Pur și simplu nu știe ce să facă și crede că dacă îi dă femeii spațiu – așa cum i-ar plăcea lui să i se dea într-o situație similară - face un lucru bun, că femeia în liniște, în singurătate, cu gândurile ei, își va reveni.

Dar femeia nu își dorește spațiu! Ea își dorește atenție, împăcare, vorbe dulci, liniștitoare. Dar nu le va cere! Se va preface că nu le vrea, apoi se va mira că bărbatul nu i le dă. Săracul, de unde să înțeleagă el că femeia lui vrea exact inversul a ceea ce spune!... :)))



IGNORANȚĂ

Această perioadă de sub influența lui 20, ne arată că soluția pentru ignoranță, este tot 20, dar în varianta sa de polaritate plus, respectiv comunicarea din empatie și iubire! Să arătăm că ne pasă!

Acesta este unul dintre marile așa-zis SECRETE ale unei relații de succes pe termen lung: să arătăm că ne pasă de partenerul de viață. Soluția este satisfacerea acestei nevoi de a comunica, de a vorbi și de a fi ascultat, de a face posibilă exprimarea emoțiilor.

Ascultat, nu doar auzit!

Comunicarea - 2 este în ambele sensuri:

EMIȚĂTOR de mesaj - un 1 și RECEPTOR de mesaj - celălalt 1.



IGNORANȚĂ

Cel care transmite un mesaj să aibă în vedere că este nevoie și de un receptor al mesajului. Mai mult decât atât, receptorul are nevoie să înțeleagă "limba" transmitătorului (emițătorului), altfel nu există comunicare.

Atunci când ne dorim să avem o comunicare cel puțin acceptabilă cu cineva, chiar și atunci când nu ne interesează deloc ceea ce spune, este nevoie să îi dăruim atenția noastră sau, îmi pare rău să o spun, dar aceasta este soluția, să ne "prefacem". Dar nu din ipocrizie, ci din dragoste.

Poate suntem obosiți, poate suntem preocupați de ale noastre, poate suntem cu un pas înaintea vorbitorului și deja am înțeles ce vrea să spună - unde vrea să ajungă, poate doar ne zboară mintea la alte lucruri... poate, într-adevăr persoana din fața noastră spune lucruri neinteresante, plictisitoare sau se repeta prea mult... nici nu contează motivul.



IGNORANȚĂ

Uneori, poate chiar suntem atenți, dar nu știm să o arătăm și creăm o imagine falsă despre noi.

Cert este că sunt soluții să arătăm că îi oferim interlocutorului atenția noastră.

Aceste soluții sunt foarte potrivite și pentru a stimula o conversație, pentru a-l face pe celălalt să se deschidă.



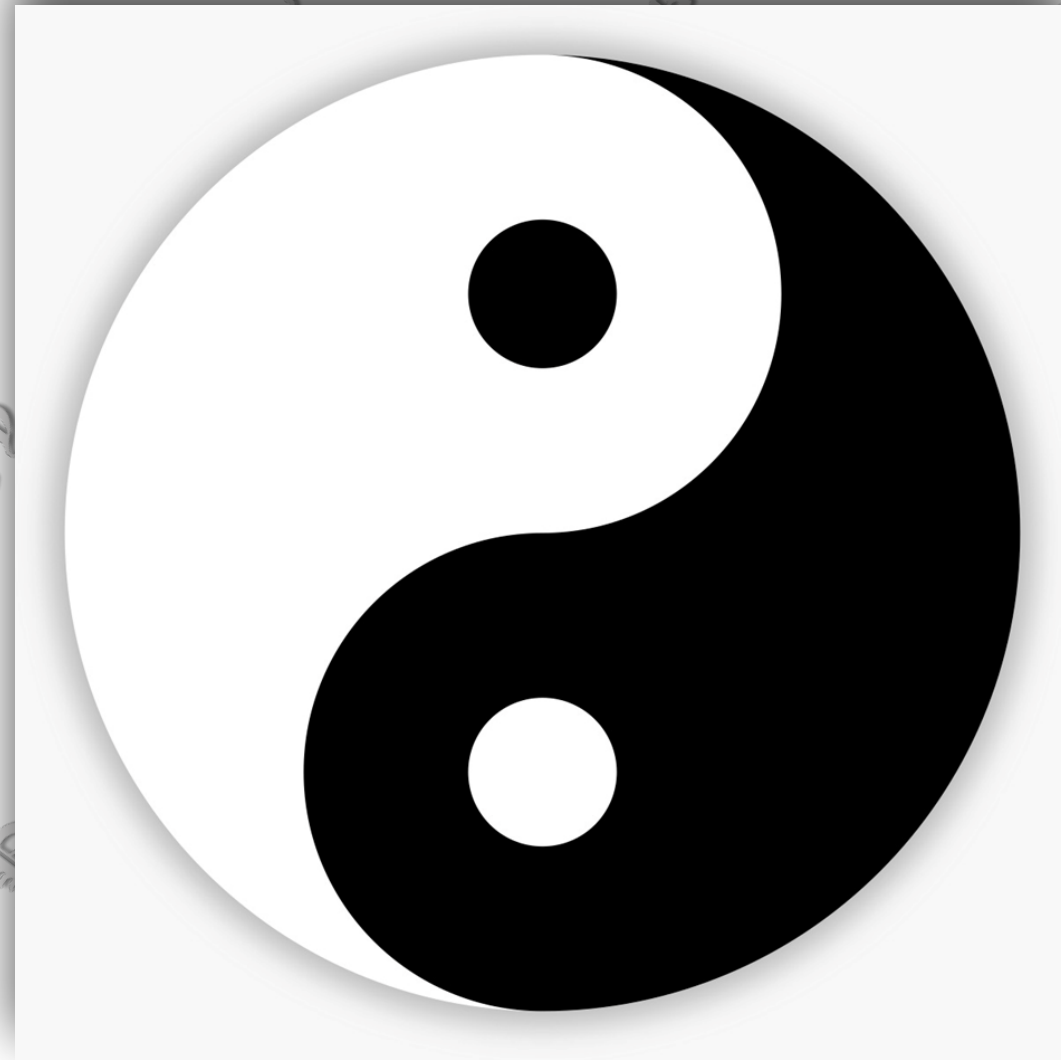
Semnul ying/yang ne arată proporția ideală între feminin și masculin.

Vorba “Ce-i prea mult strică” e valabilă și aici.

Feminitatea este extraordinară, dar prea multă feminitate în lume, strică.

Echilibrul este întotdeauna soluția înțeleaptă.

Dezechilibrul produce nefericire.



Diana Metin



COMPATIBILITATE și COMPLEMENTARITATE în RELAȚII

Steaua relațiilor
Omulețul compatibilității
Steaua lui Pitagora
Pentagrama lui Pitagora

Toate aspectele următoare sunt despre
RELAȚIE și pot fi diferite de ce dețin
partenerii în structura lor matricială



Diana Metin



COMPATIBILITATE ȘI COMPLEMENTARITATE în RELAȚII



Cifrele masculine
active, independente
la exterior - în colțuri
IMPULSIONEAZĂ ACTIV
RELAȚIA

Respectiv, cifrele de la
extremități pot înârti “roata”/
“steaua” relației mai bine,
decât cele mai aproape de
centru. (așa este și în fizică /
în realitate).



COMPATIBILITATE și COMPLEMENTARITATE în RELAȚII



Cifrele feminine
pasive, dependente
la interior - spre centru
IMPULSIONEAZĂ
PASIV RELAȚIA

Diana Metin



COMPATIBILITATE și COMPLEMENTARITATE în RELAȚII

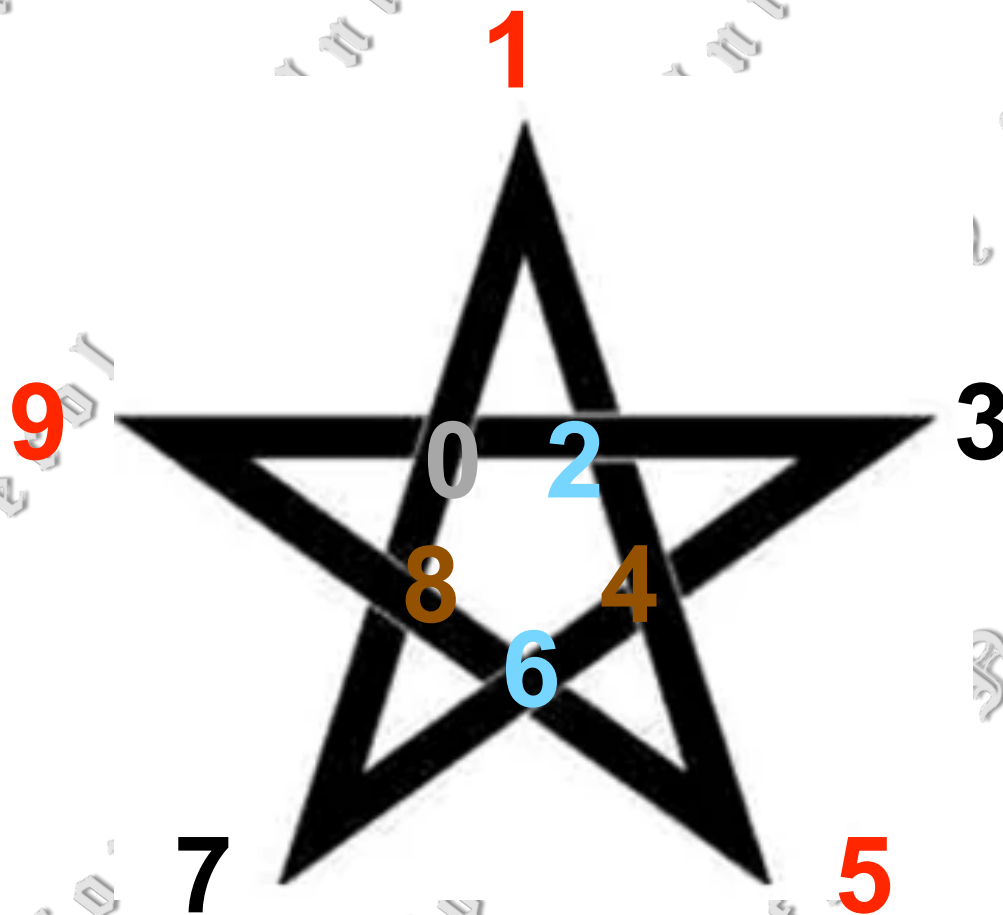


0 apare și el de sine stătător în
pentagramă

Diana Metin

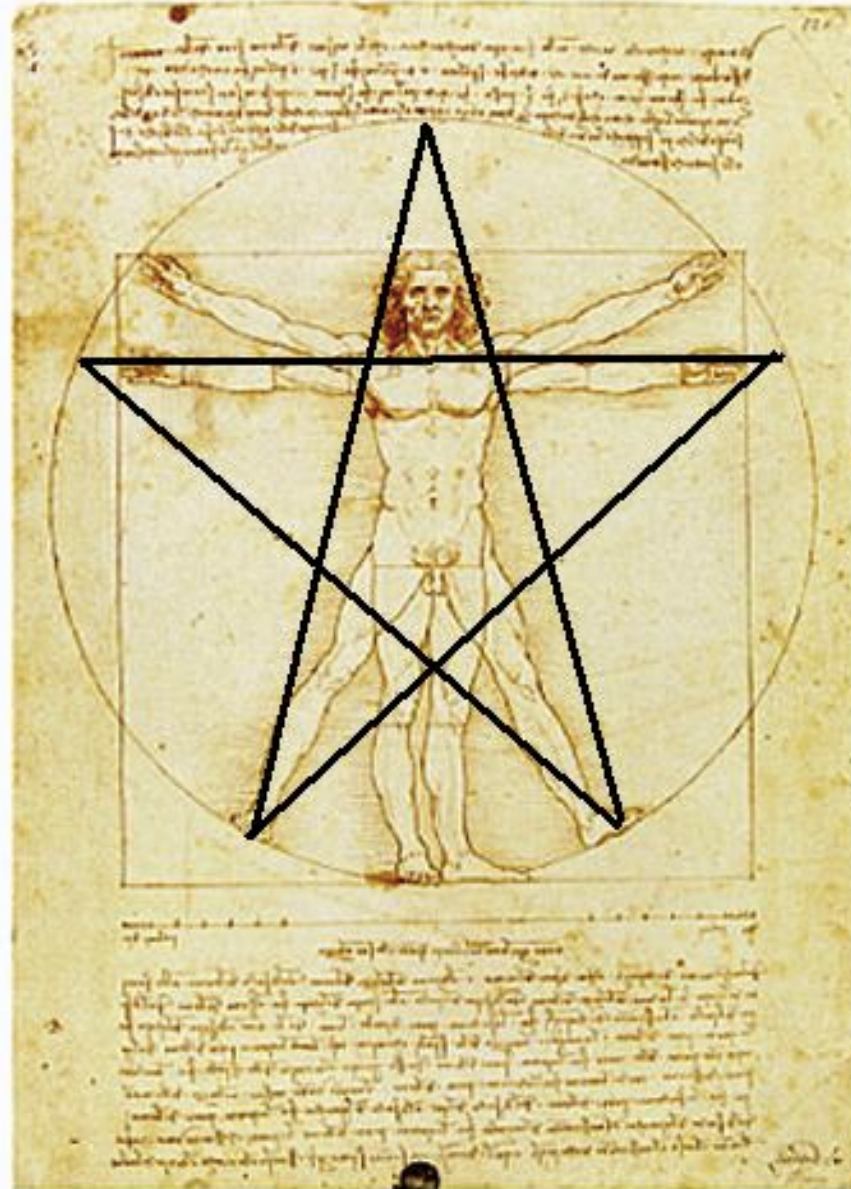


COMPATIBILITATE și COMPLEMENTARITATE în RELAȚII



Distribuția cifrelor în
pentagramă

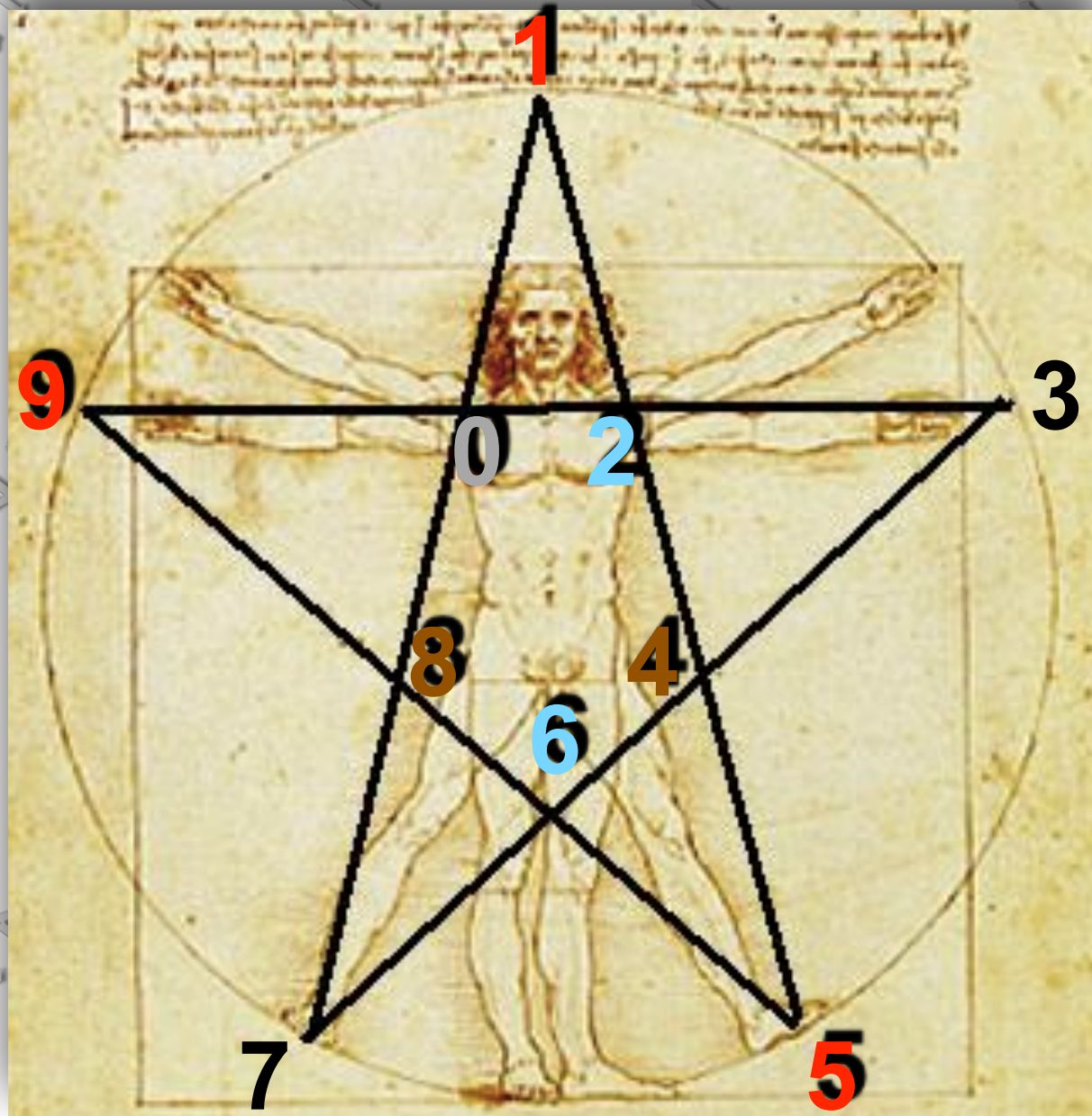
Diana Metin



Vitruvian Man c.1492 Leonardo Da Vinci

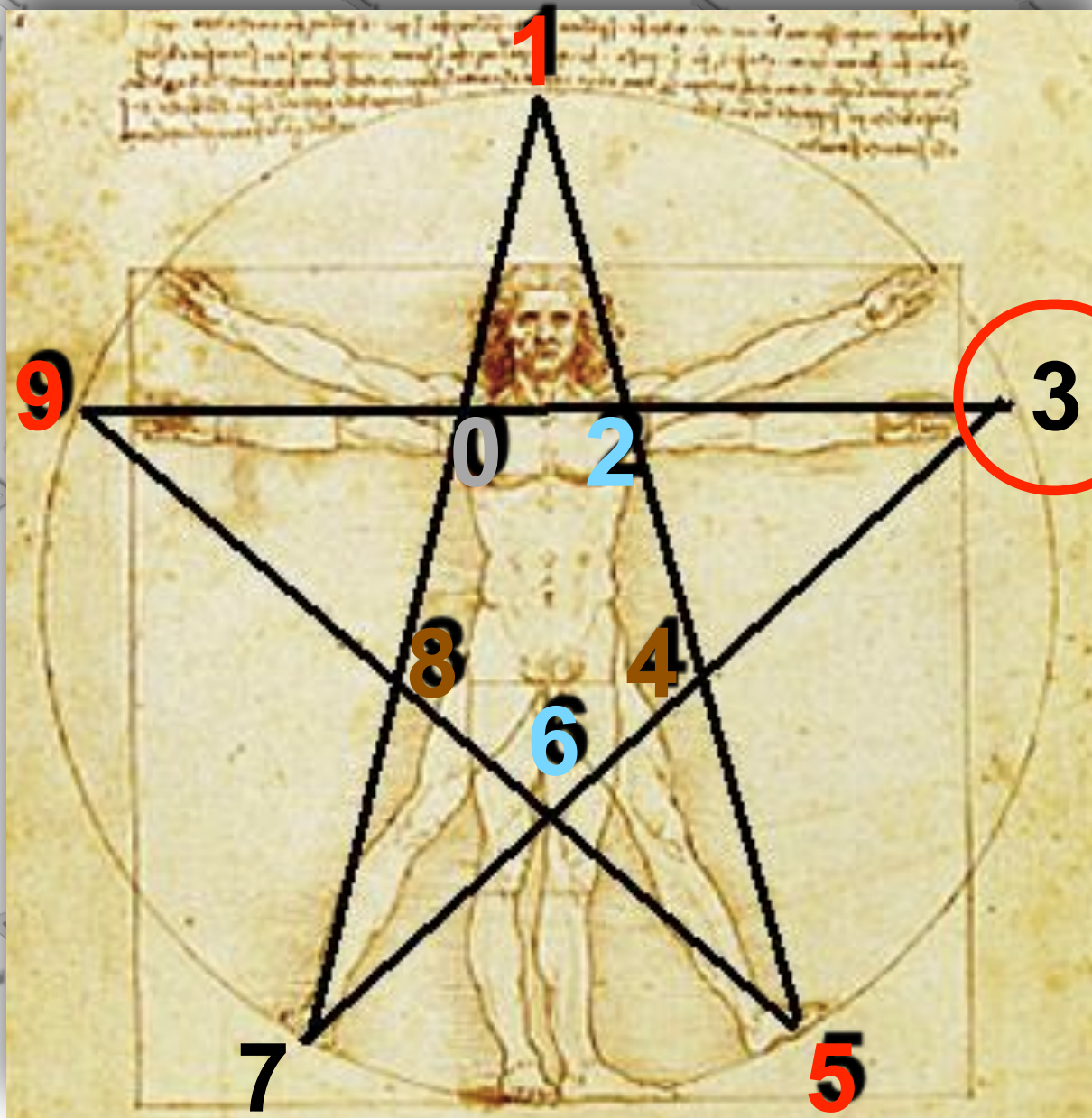
Când încadram omul în stea, conform celebrului desen al lui Leonardo da Vinci, putem să poziționăm cifrele în raport cu corpul uman, ca mai apoi, dacă dorim, să renunțăm la stea.

Diana Metin



După poziționarea cifrelor pe corpul uman, putem să facem anumite conexiuni, care contribuie la semnificația cifrelor în relații.

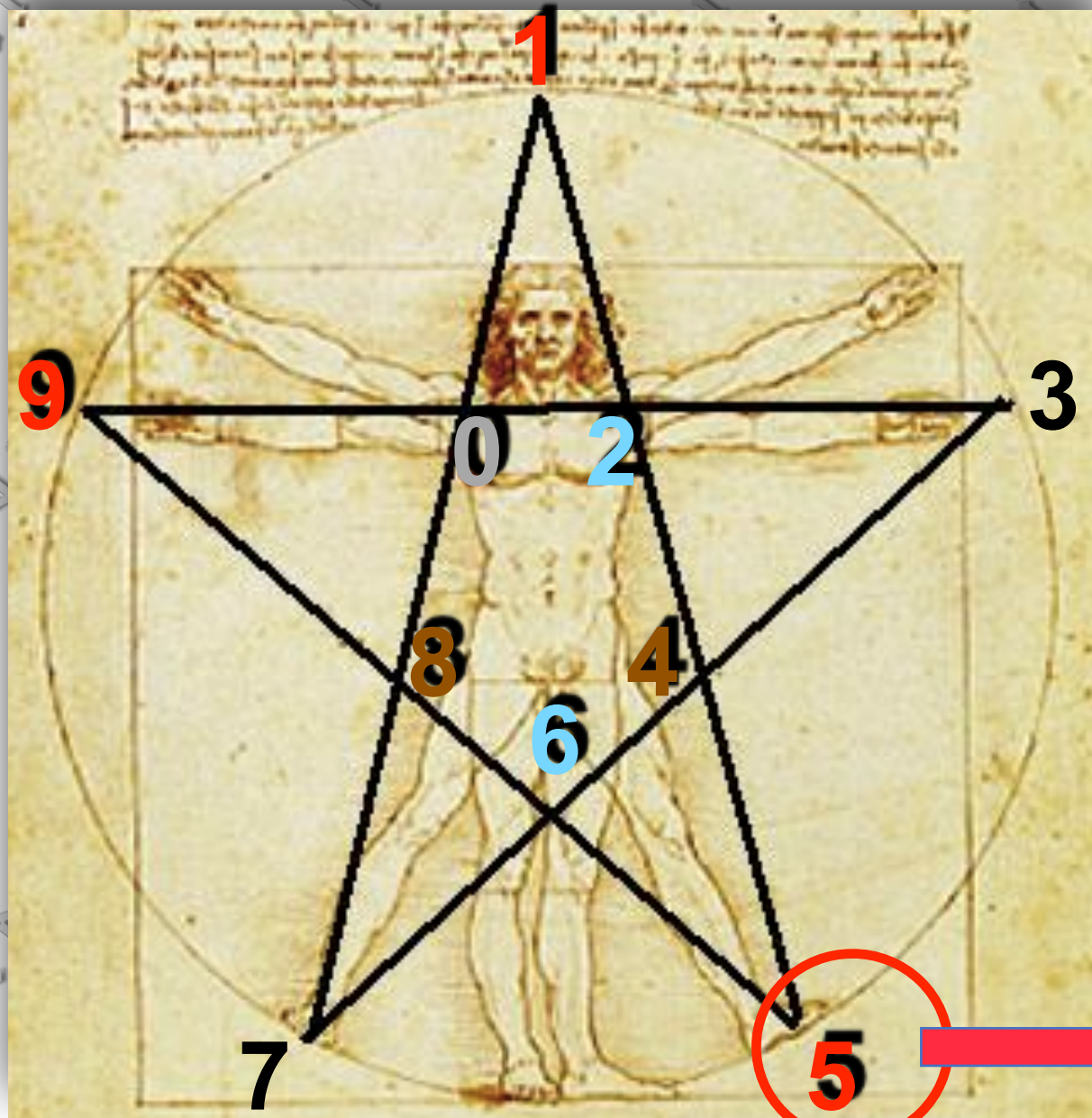
Diana Metin



Cifra 3 este cea care impulsionează relația.

3 reprezintă acțiunile concrete necesare pentru a declanșa relația și pentru a o face să funcționeze cât mai mult.

Diana Metin

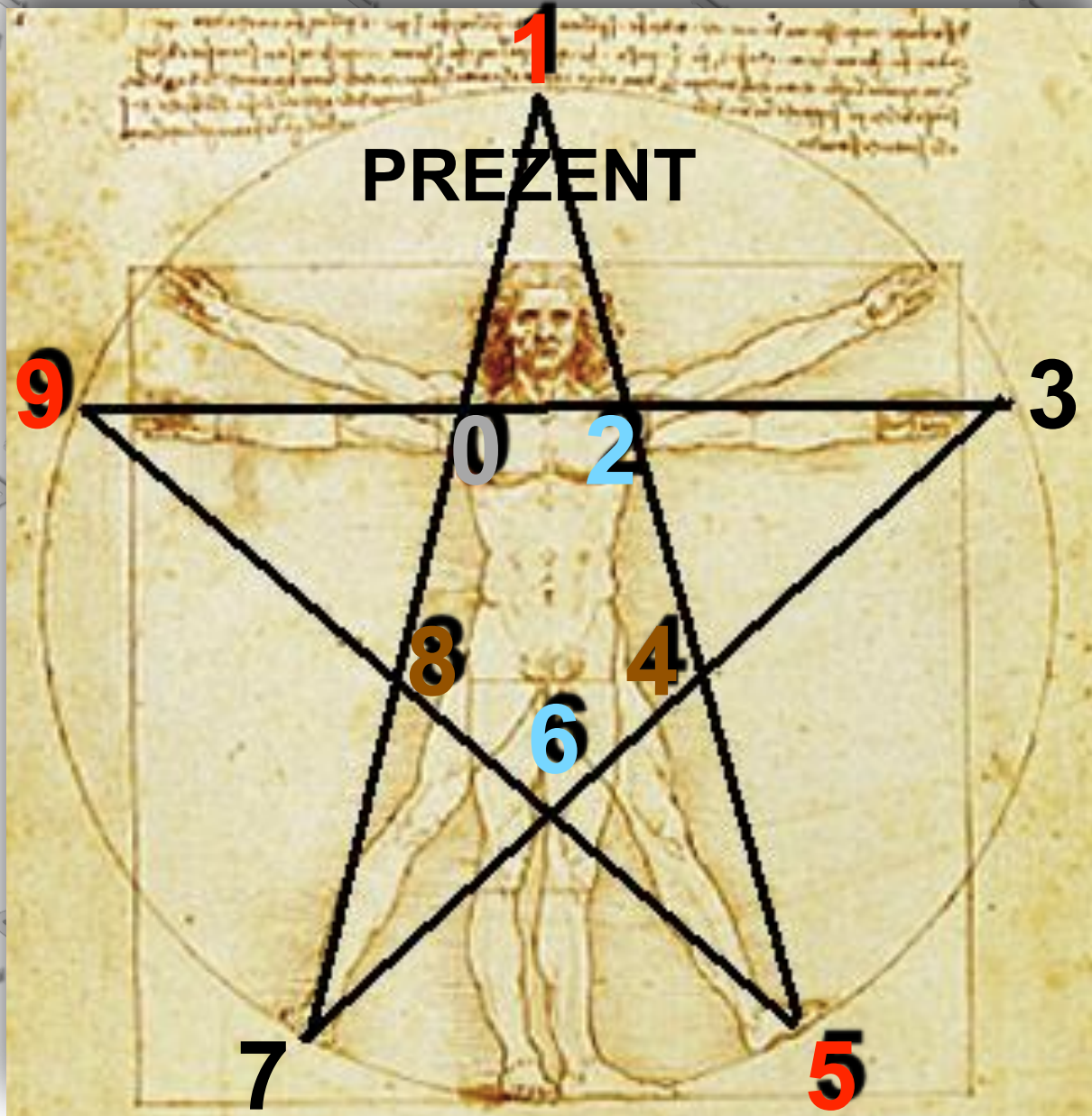


Pe locul 2, se află
cifra 5 care
reprezintă
încrederea în
existența și
funcționarea relației.

Diana Metin



TRECUT



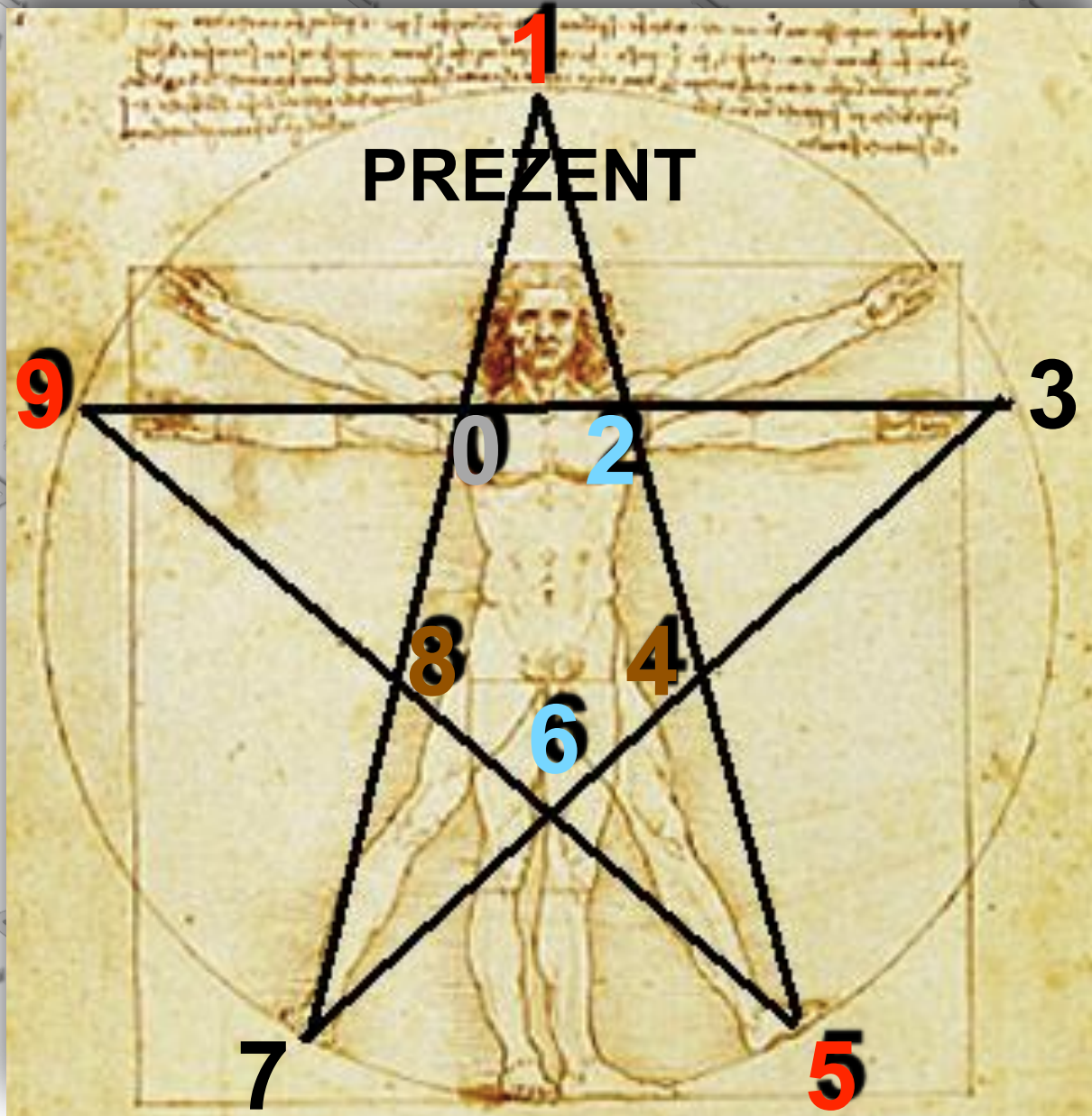
VIITOR

În mentalul colectiv,
percepția despre
trecut, prezent și
viitor, dpv al imaginii
este înfățișată astfel:

Diana Metin



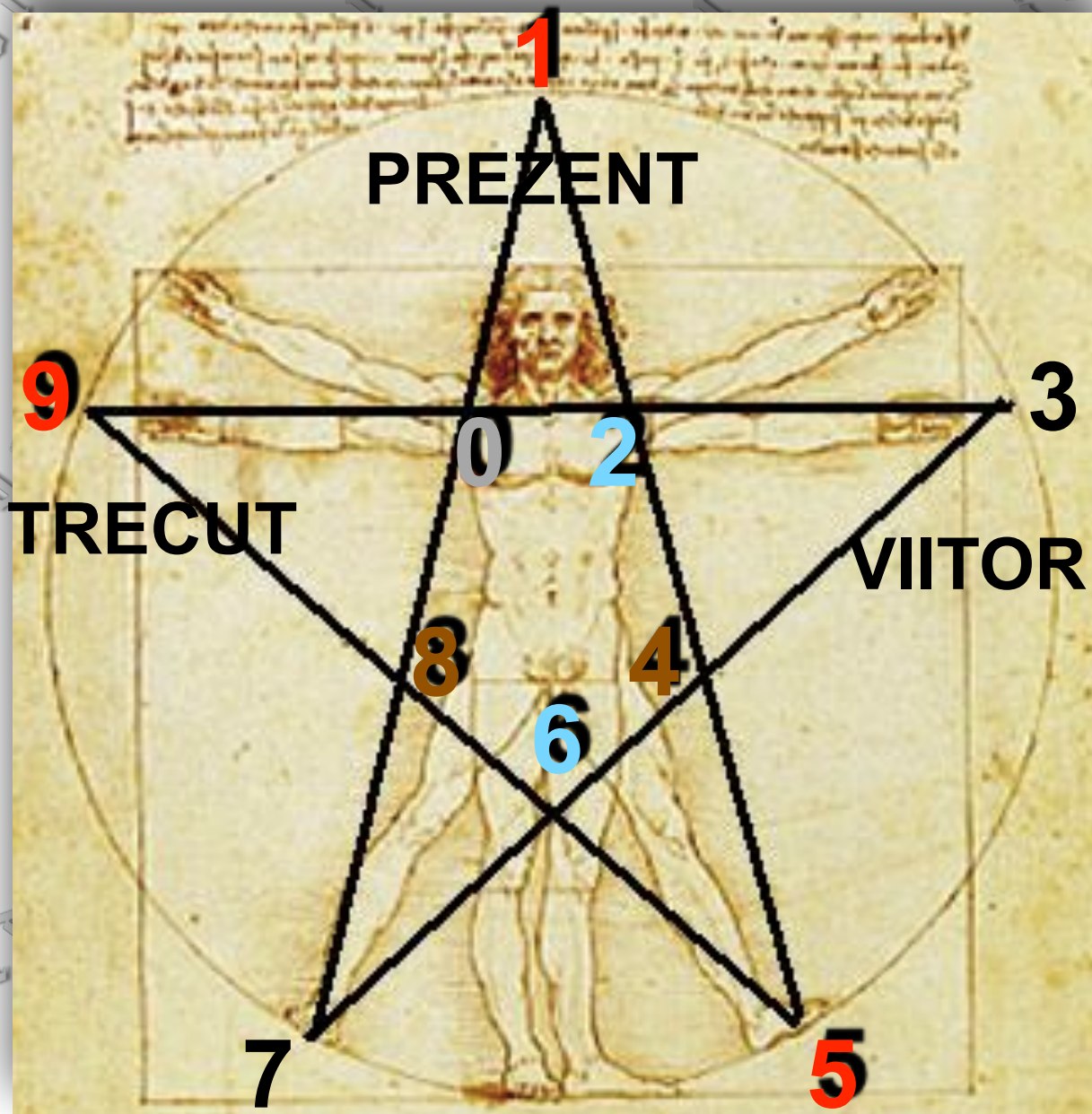
TRECUT



VIITOR

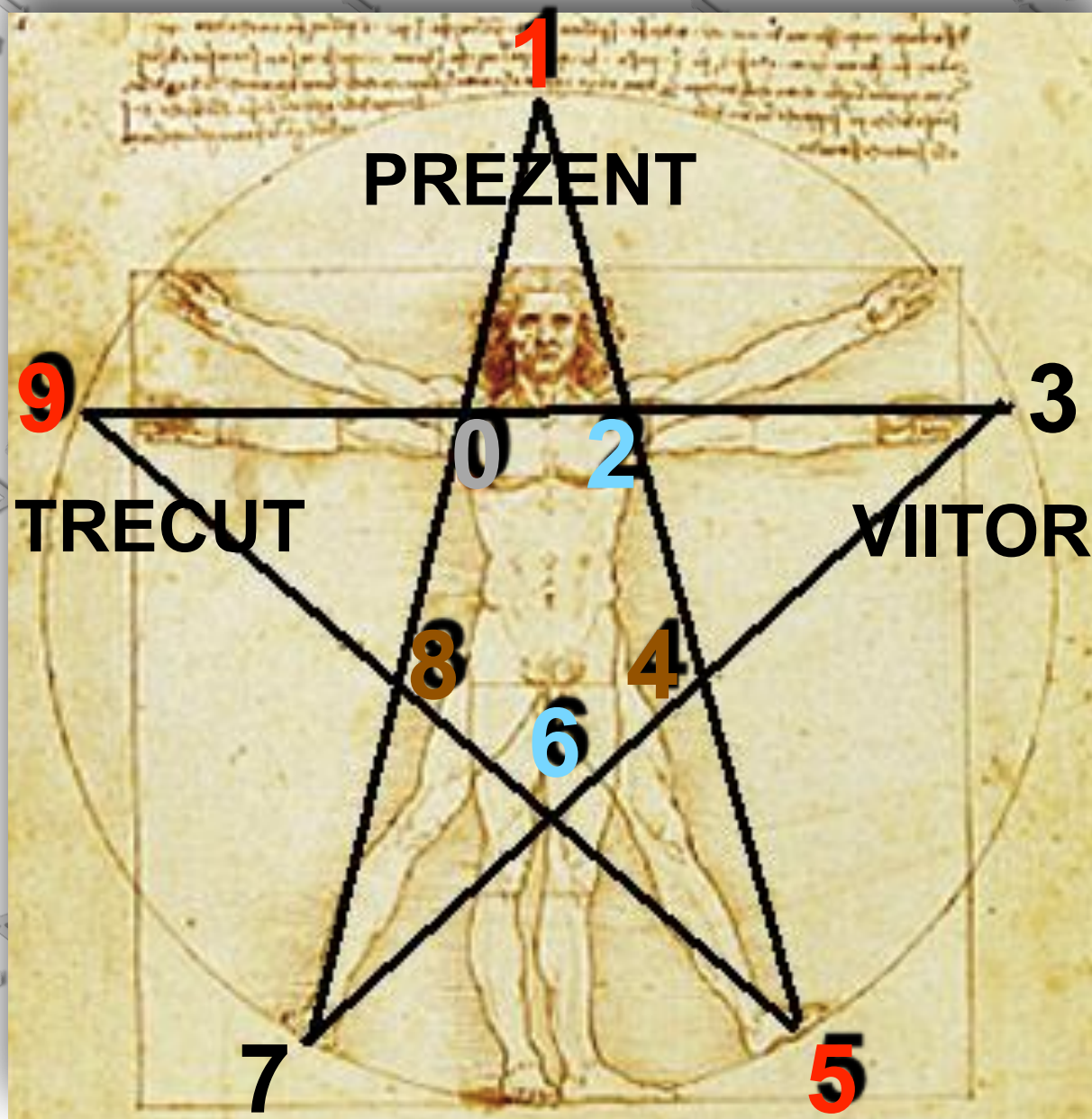
Cu cât sunt prezente mai multe cifre în zona VIITORULUI, cu atât relația se desfășoară cu mai multă naturalețe / ușurință.

Diana Metin



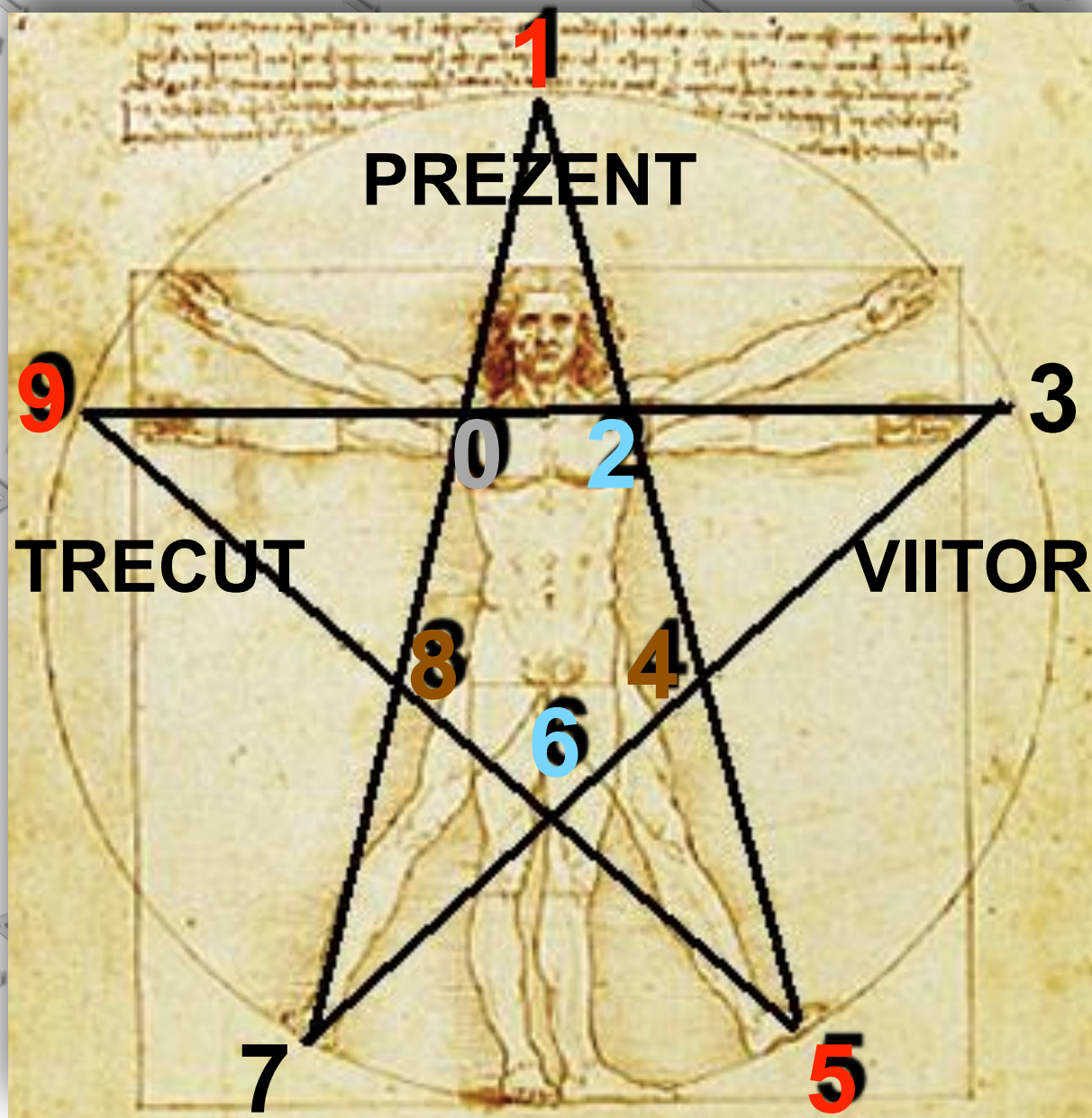
Cu cât sunt prezente mai multe cifre în zona TRECUTULUI, cu atât relația se desfășoară cu mai mult efort, având ca sursă de putere trecutul, respectiv acele caracteristici cu care oamenii au intrat în relație - valorile, credințele și obiceiurile.

Diana Metin



Cu cât există mai multe cifre în zona PREZENTULUI, cu atât relația se desfășoară cu mai mult efort, având ca sursă de putere prezentul, respectiv acele caracteristici pe care oamenii se concentrează în relație - emoționalul, trăirile, sexualitatea, atracția, chimia, realismul, iubirea asumată, grija, nivelul de responsabilitate, familia și ancorarea în prezent ...

Diana Metin



Prezentul este dat de 1 și 6, în primul rând.

Apoi de:
0 și 8 înclină spre trecut
Și
2 și 6 care înclină spre viitor

Diana Metin



SEMNIFICAȚIA cifrelor în pentagramă

- 0 = ancorarea în prezent
- 1 = psihicul, interesele
- 2 = emoționalul, trăirile,
comunicarea, atitudinea
- 3 = acțiunile, sintetizarea
psiho-emoțională - 1 și 2
- 4 = cadrul, familia, sănătatea
- 5 = încrederea
- 6 = sexualitatea, atracția,
chimia, realismul, iubirea
asumată, grija, armonia
- 7 = setul de credințe și valori,
credința, inspirația
- 8 = responsabilitate,
competitivitatea, banii
- 9 = obiceiurile, viața făcută din
detalii

Diana Metin



POSBILITĂȚI toate tipurile de relații

Soț - soție, doua prietene, doi prieteni, șef - subaltern, 2 colegi, 2 colege, 2 frați, 2 surori, mamă - fiică, mamă - fiu, tată fiu, tată - fiică, vânzătorul și cumpărătorul, doi oameni oarecare, NUMEROLOG - CLIENT



EXAMPLE

Luăm datele de naștere ale celor doi parteneri de analizat. ATÂT!!!
(nu tot codul numerologic personal)

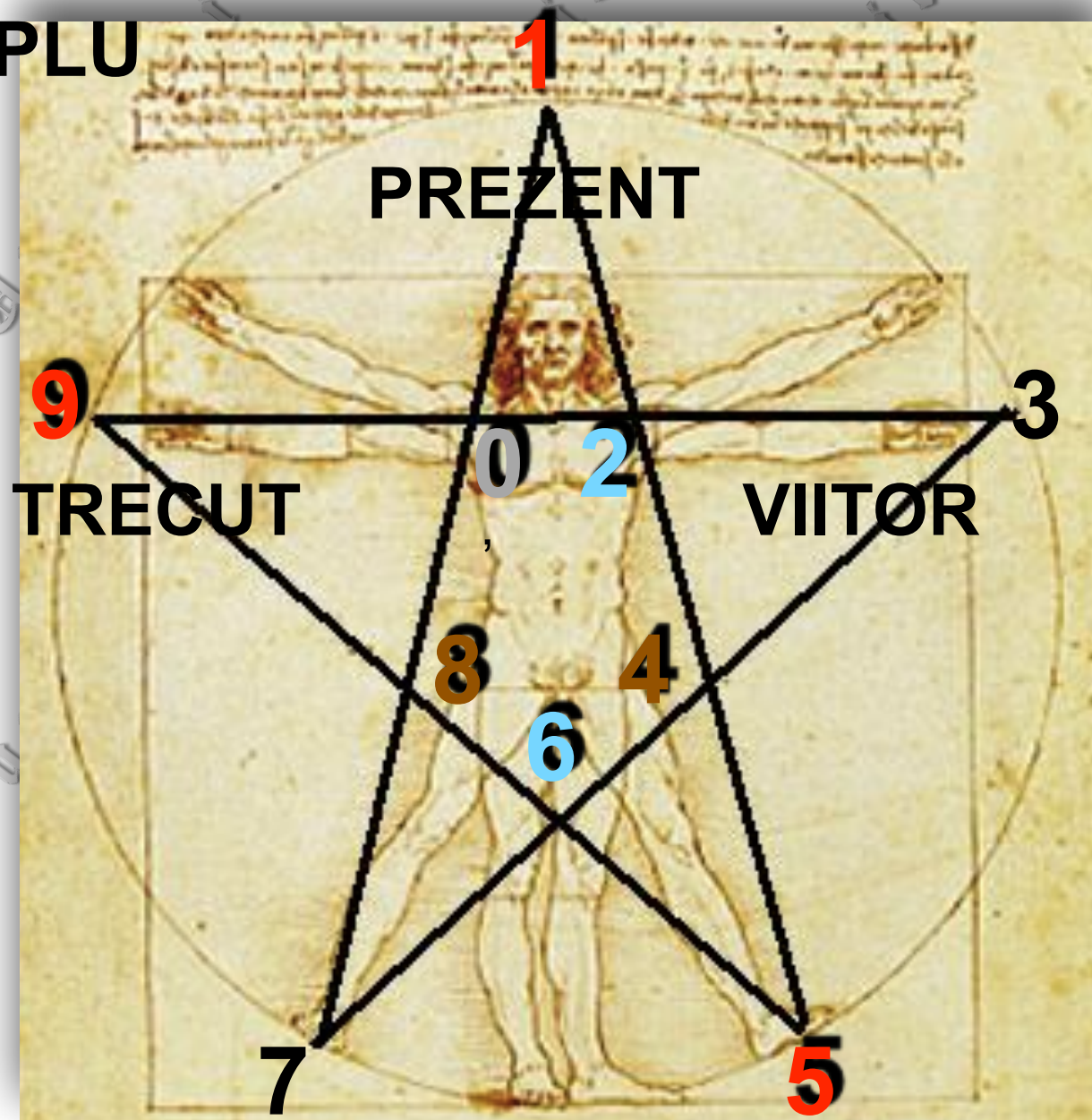
Luăm fiecare cifră în parte și o așezăm la locul ei.
(La pătratul lui Pitagora, așezăm fiecare cifră în căsuța ei, aici la
"Omulețul compatibilității" așezăm fiecare cifră în zona corpului
corespunzătoare.



EXEMPLU



F
EA
SOȚIE
Liliana
Data de
naștere:
11.7.1974
111, 4, 77, 9



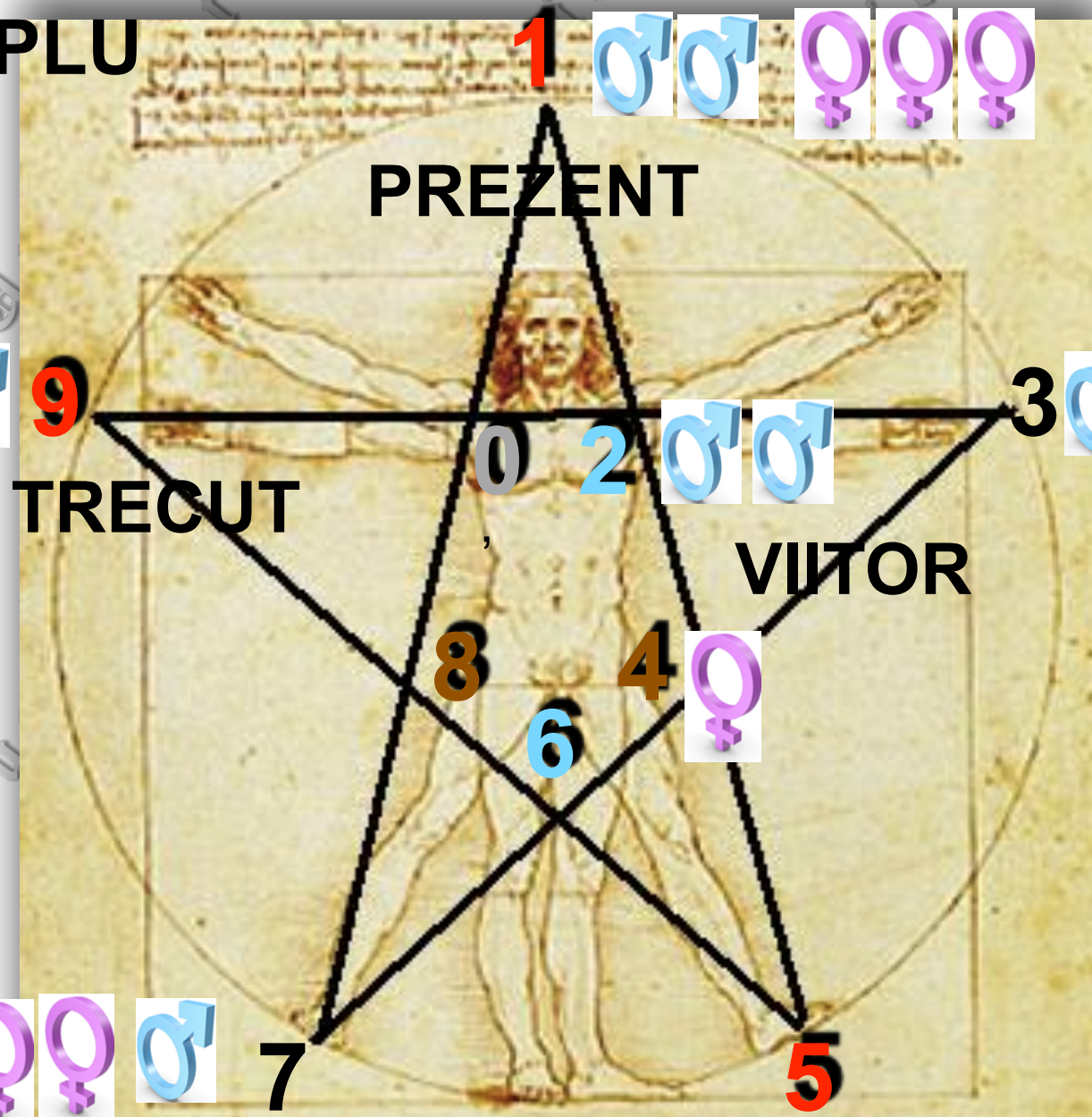
B
EL
SOȚ
Raphael
Data de
naștere:
2.12.1973
11, 22, 3, 7, 9

Diana Metin



EXEMPLU

F
EA
SOȚIE
Liliana
Data de
naștere:
11.7.1974
111, 4, 77, 9

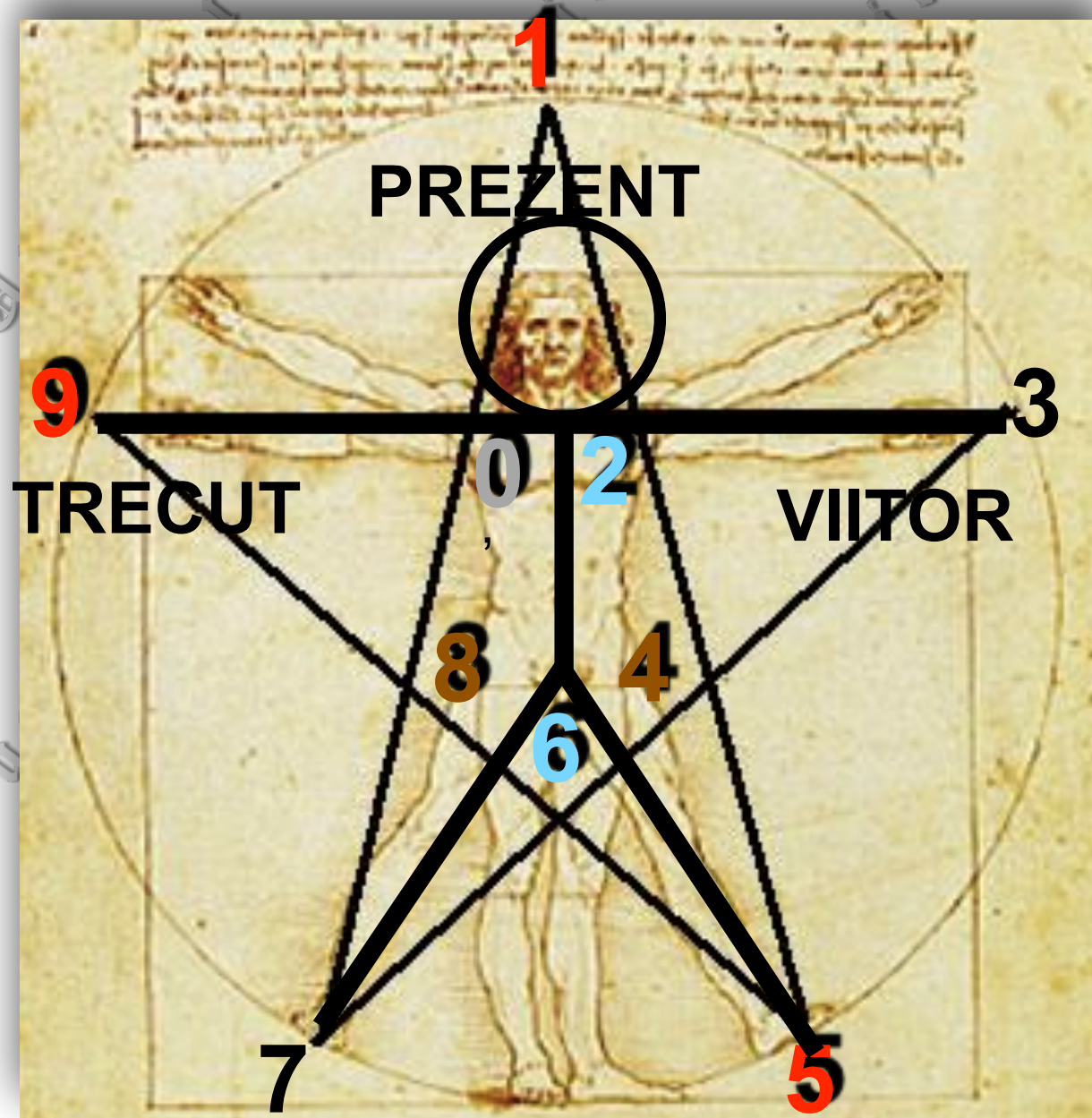


B
EL
SOȚ
Raphael
Data de
naștere:
2.12.1973
11, 22, 3, 7, 9

Diana Metin



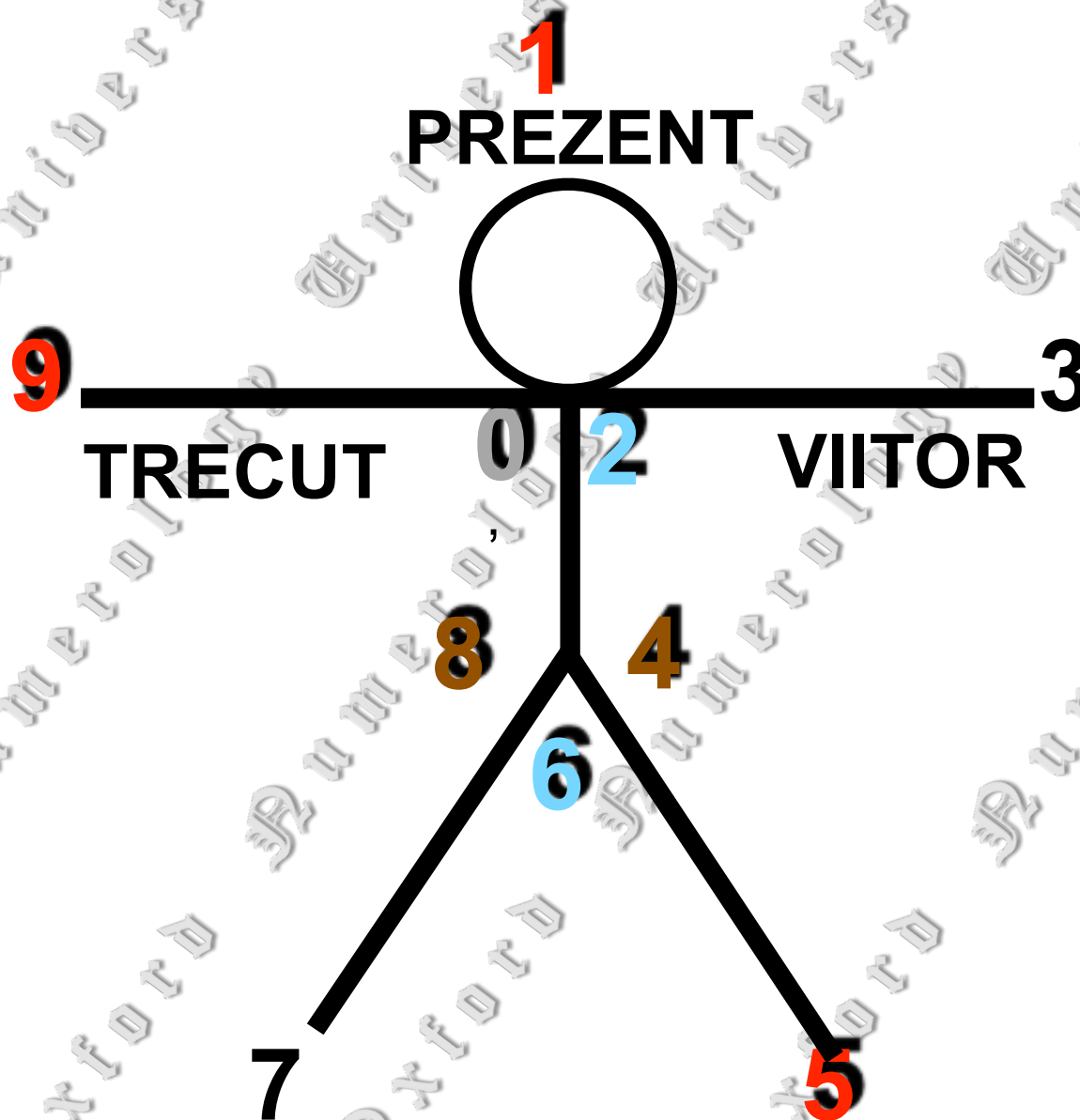
OMUL În relații



Diana Metin



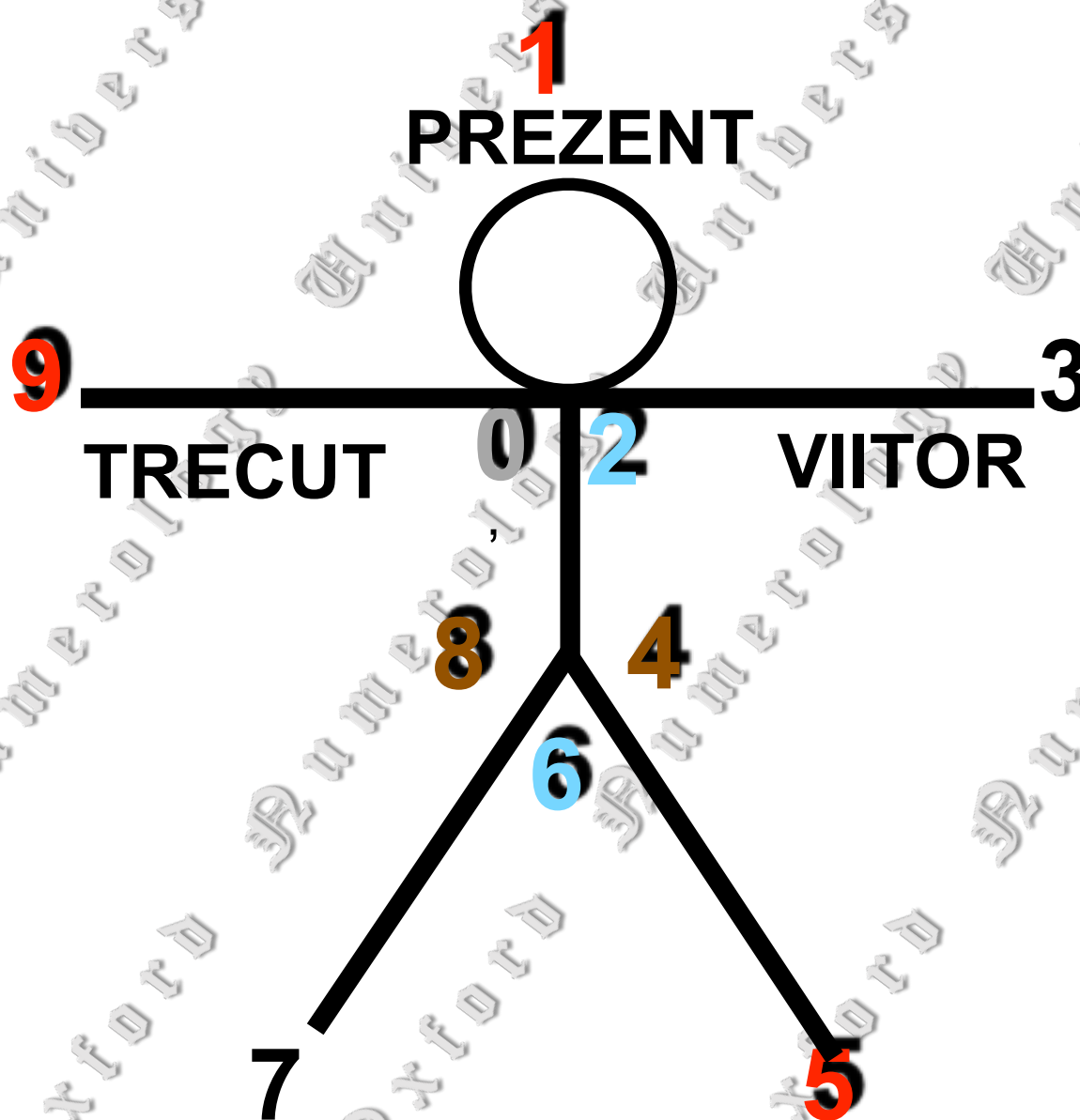
OMUL
În relații



Diana Metin



F
EA
SOȚIE
Liliana
Data de
naștere:
11.7.1974
111, 4, 77, 9



B
EL
SOȚ
Raphael
Data de
naștere:
2.12.1973
11, 22, 3, 7, 9

Diana Metin



EXEMPLU

F
EA
SOȚIE
Liliana
Data de
naștere:
11.7.1974
111, 4, 77, 9

TRECUT

PREZENT

VIITOR

B
EL
SOȚ
Raphael
Data de
naștere:
2.12.1973
11, 22, 3, 7, 9

Diana Metiu



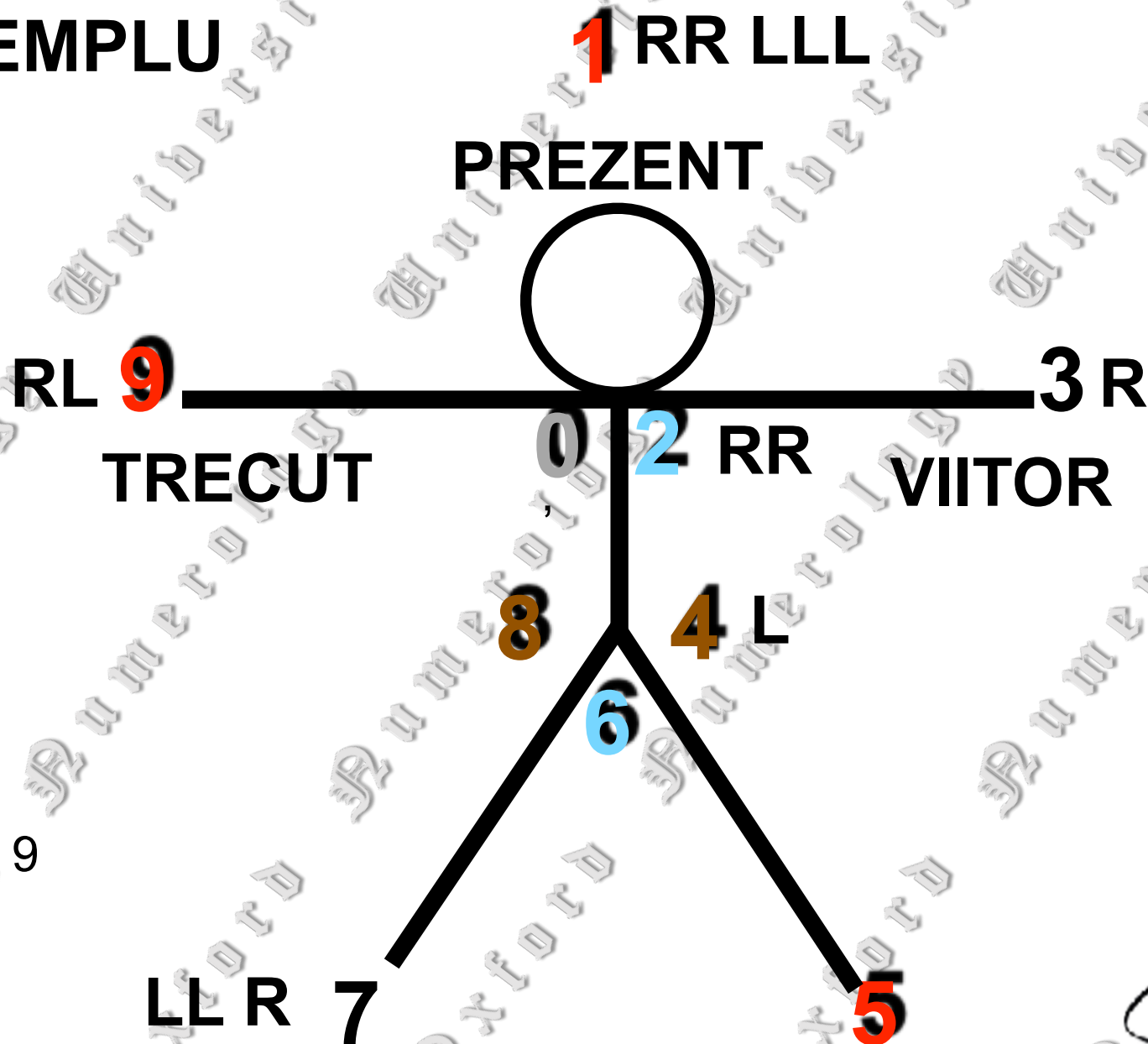
EXEMPLU



F / L
EA
SOȚIE
Liliana
Data de
naștere:
11.7.1974
111, 4, 77, 9



B / R
EL
SOȚ
Raphael
Data de
naștere:
2.12.1973
11, 22, 3, 7, 9



Diana Metin



EXEMPLU



F / L
EA
SOȚIE
Liliana
Data de
naștere:
11.7.1974
111, 4, 77, 9

TRECUT

PREZENT

VIITOR



B / R
EL
SOȚ
Raphael
Data de
naștere:
2.12.1973
11, 22, 3, 7, 9

Diana Metin



Vă mulțumim!

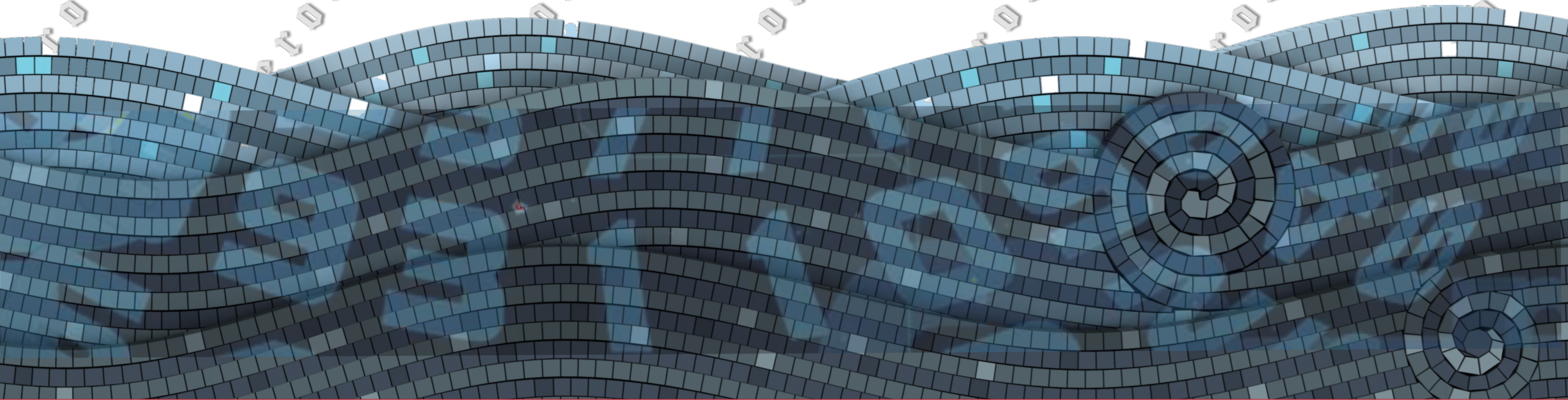
<https://numerology.university/>

Diana Metin



CEURMEAZĂ®

Diana Metiu





<https://numerology.university/certified-numerologist>

Profesor Dr. Diana Mețiu susține și în anul 2025 **mai multe cursuri și programe numerologice, care pot fi achiziționate independent sau împreună**, sub numele “NUMERO-LOGICA® - Cele mai relevante informații numerologice” - CURS ACREDITAT INTERNAȚIONAL la OXFORD NUMEROLOGY UNIVERSITY® și ACREDITAT în ROMÂNIA la AUTORITATEA NAȚIONALĂ pentru CALIFICĂRI, pentru a vă împlini O 9 PASIUNE și chiar pentru a vă acredita într-O 9 PROFESIE! Acestea pot fi achiziționate și ulterior. Pot fi puse la dispoziția doritorilor înregistrările audio, video și suporturile de curs.

În continuare vă arătăm cronologic, cele 9 module de curs, însoțite (majoritatea) de câte 3 seminarii practice corespunzătoare, apoi seminariile finale și examenele.

Acest program se desfășoară în limba română.



Programul cursurilor în 2025

DESCHIDEREA NOULUI AN UNIVERSITAR NUMEROLOGIC 2024

1. "CELE MAI RELEVANTE INFORMAȚII NUMEROLOGICE®"
 2. "PARTENERUL POTRIVIT ȘI PROVOCĂRILE SECOLULI XXI®"
 3. "NUMEROLOGIA BUNĂSTĂRII, BANII ȘI BOGĂȚIA®"
 4. "SOARTA versus DESTINUL - CÂND ȘI CUM NE PROVOACĂ VIAȚA®"
 5. "KARMA, DHARMA ȘI TARO-NUMEROLOGIA®"
 6. "TAINELE ASCUNSE ÎN NUME®"
 7. "NUMEROLOGIA SĂNĂTĂȚII®"
 8. "INSTRUMENTELE NUMEROLOGULUI MODERN®"
 9. "PROGNOZĂ NUMEROLOGICĂ - Agenda personală a anului viitor®"
- SEMINARIILE FINALE

*OPȚIONAL - OXFORD SUMMER SCHOOL®

*NUMEROLOGY WINTER CAMP® - TABĂRA anuală

ÎN PARALEL, vă recomand PROGRAMUL DE COACHING ȘI DEZVOLTARE PERSONALĂ

REALIZAT PE CRITERII PSIHO-NUMEROLOGICE - O9FIINȚĂ®

SUSȚINERE zilnică timp de 9 luni



Programul cursurilor în 2025

După absolvire, există mai multe posibilități de evoluție în cadrul Oxford Numerology University®. Le găsiți pe site la secțiunea <<Curriculum>>. Mai multe detalii suntem gata să oferim la cerere, celor interesați.

În general, modulele de curs NUMERO-LOGICA® durează câte 5 zile, de la 18.00 la 22.00, în fiecare zi de miercuri și joi și sunt însoțite de câte 3 seminarii cu aceeași durată (excepție fac modulele 8 și 9). Cursurile se desfășoară pe ZOOM.

Cei care parcurg toate modulele și aleg să își verifice nivelul de cunoștințe numerologice, vor avea timp 9 luni, să se pregătească pentru examen, în vederea fixării cunoștințelor și realizării unei analize numerologice complexe, fiind SUSȚinuți pe tot acest parcurs de un numerolog îndrumător voluntar, certificat de Oxford Numerology University®.

În urma trecerii cu succes a unui examen complex, absolvenții sunt certificați numerologi și pot practica PROFESIA DE NUMEROLOG la nivel internațional și național.